

LES CANAUX

POUR LES ÉCONOMIES SOLIDAIRES ET INNOVANTES

RAPPORT D'ACTIVITÉ

2022

Le mot du Président



Crise économique, crise sociale, crise écologique... : je suis convaincu que **nous gagnerons ces batailles avec des actions !** Les économies sociales, solidaires et circulaires permettent de produire et de consommer, en préservant l'environnement et en faisant preuve de solidarité envers les plus fragiles.

En valorisant et en soutenant le développement de ces économies, **Les Canaux donnent à chacun et chacune la possibilité concrète d'agir.** Je suis donc heureux de voir qu'en 2022, l'activité de **l'association continue à se déployer** avec de nouveaux programmes et de nouveaux outils pour les faiseurs et celles et ceux qui souhaitent agir. Et ça tombe bien, parce qu'agir rend heureux !

Yann Arthus-Bertrand

Depuis 6 ans, notre ambition : contribuer à changer l'économie

Nous valorisons et accompagnons les acteur·rices des économies solidaires et innovantes (ESS, économie circulaire, entrepreneuriat à impact).

Nos 4 métiers :



Les temps forts de l'année

Édition anniversaire
du MOOC des
Canaux



Janvier

Lancement du cycle de
conférences sur la
décroissance
avec Alter Kapitae



Mars

Lancement de
Émulsion - les
ingrédients de
l'économie durable,
le podcast des
Canaux



Mai

Organisation d'une
semaine de
l'économie circulaire
avec l'ADEME



Avril

Inauguration de la
terrasse et du
plateau
événementiel à
l'occasion des 5 ans
des Canaux



Février

3e édition du **Festival
de l'Économie
Engagée** à Paris,
Marseille et Biarritz



Juin

Les temps forts de l'année

Animation d'un
marché de solutions
ESS sur **la Terrasse
des Canaux**



Juillet

Août

Inauguration de la
**Résidence du
Durable** au sein de la
mairie du 10e



Septembre

Octobre

Séquence
économique ESS
2024 à Marseille



Novembre

Décembre

Lancement de la
collection capsule
de meubles en
réemploi
**Booster 3 x CAMIF
sur camif.fr**



Lancement de
l'**Accélérateur du
Bâtiment circulaire
et durable** en
Nouvelle-Aquitaine



Marché de Noël
et lancement du
**Guide du
Commerce
responsable**
avec la
Métropole du
Grand Paris



Les chiffres clés de l'année

+ 15 000

participant·es aux
événements de
sensibilisation des
Canaux

+ 750

porteur·ses de projets
formé·es gratuitement
à l'entrepreneuriat à
impact

91

entreprises et
organisations de
l'économie durable
accompagnées dans le
développement de
leur activité

5 620

structures de
l'économie durable
référéncées sur la
plateforme ESS 2024

Sensibiliser

via une programmation événementielle mensuelle thématique

Partage de constats



Cycle de conférences autour de la décroissance sur la thématique du mois, avec l'association Alter Kapitae

Compréhension des enjeux



Ateliers, fresques, animations... autour de la thématique du mois, avec divers partenaires

Présentation de solutions



Marchés, exposition, table-ronde... présentant les solutions des économies solidaires et innovantes, en lien avec la thématique du mois



Zoom sur La Maison des Canaux

La 2e phase des travaux destinée à créer un plateau événementiel et une terrasse ouverte au public accessibles a été réalisée en 2022. Un chantier “vitrine” à l’image de [la Maison](#).



Premier chantier circulaire et solidaire, exemplaire par :

- **Le sourcing** des matières
- **La coopération** entre les différents corps de métiers
- **L'insertion** de personnes précaires sur le chantier
- **La formation** de professionnel·les du bâtiment à d'anciennes techniques réhabilitées

Prix Régional de la
Construction Bois
2022 Mention
“Réemploi”

Sensibiliser

via des contenus digitaux mensuels thématiques



22 000 abonné·es à notre newsletter mensuelle

5 épisodes de podcast qui distillent les ingrédients d'une économie durable en interrogeant ses acteur·rices

38 000 abonné·es à nos réseaux sociaux

60 articles ressources sur le site lescanaux.com



Zoom sur

Le Festival de l'Économie Engagée

Conférences, ateliers, village de solutions, contenus digitaux... pour faire le plein de solutions et découvrir des lieux emblématiques de l'ESS !



Quatre semaines thématiques pour imaginer de nouvelles façons de produire et d'entreprendre :

- **Alimentation responsable**
- **Mobilisation intergénérationnelle**
- **Jeunesse et engagement**
- **Éducation solidaire et innovante**

Un festival réalisé en collaboration avec 7 partenaires associatifs dans 3 villes :
Paris, Marseille et Biarritz.

Former

en répondant à des besoins précis

Les Ateliers des Canaux

1h30 à 4h animées par un ou une expert·e



40 ateliers gratuits organisés sur divers sujets :

- **Gouvernance partagée**
- **Business model ESS**
- **Mesure d'impact**
- **Communication responsable**
- **Référencement web SEO/SEA...**

418 participant·es
en 2022



Zoom sur Le MOOC des Canaux

Formation gratuite [en ligne](#) accessible à tous·tes, pour transmettre **les fondamentaux de l'économie circulaire**, explorer les enjeux et orienter vers des formations professionnalisantes.

LES CANAUX INSCRIPTION CONNEXION

L'ÉCONOMIE CIRCULAIRE APPLIQUÉE AU BÂTIMENT, AU DESIGN ET AU MOBILIER

DÉCOUVREZ LA FORMATION

Eco-construction, réemploi, coopération, upcycling, achat durable...

4 modules co-construits avec des professionnel·les de l'artisanat, de l'entrepreneuriat et de l'ESS :

- **Bâtiment durable**
- **Éco-design**
- **Mobilier circulaire**
- **Maison des Canaux**

Complétés par des conférences et visites de sites : **4 éditions rassemblant + de 4 000 participant·es dont 250 en 2022.**

Accompagner à l'émergence de projets à impact

Formation Premiers Pas

Former aux bases de l'entrepreneuriat à impact.



1 journée pour penser son projet et les
étapes de son développement.

En 2022 : 9 sessions et 88 participant·es.

Social Starter

Orienter dans l'écosystème de l'entrepreneuriat à impact.



2 demi-journées pour identifier ses besoins,
pitcher et rencontrer les bons partenaires.

En 2022 : 3 sessions et 56 participant·es

Accompagner le développement d'un projet en économie circulaire

L'Accélérateur circulaire

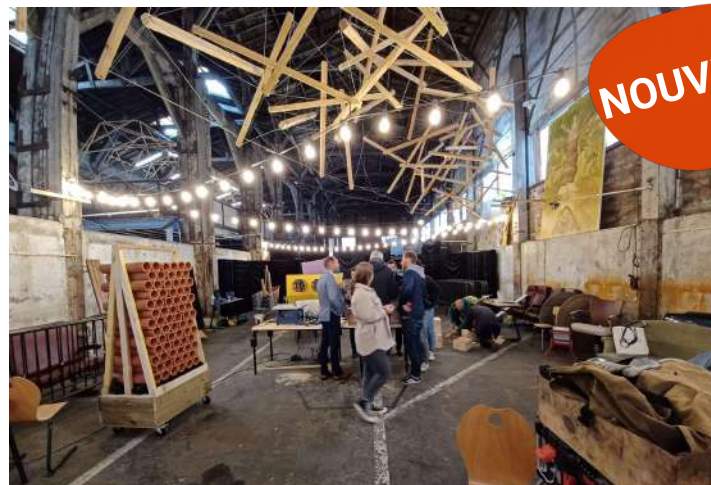
Aider les pépites de l'économie circulaire à changer d'échelle



4 volets pour développer l'activité : formation sur-mesure, identification d'apport d'affaires, mise en relation, valorisation. **Lancé fin 2021, sur 24 mois, pour 15 structures franciliennes.**

L'accélérateur du Bâtiment Circulaire et Durable

Structurer la filière du réemploi dans le secteur du bâtiment



Favoriser l'émergence de solutions circulaires innovantes dans les conditions réelles d'un chantier. **Lancé en 2022, sur 16 mois, pour 12 structures françaises de l'économie circulaire et solidaire.**



Zoom sur

Le Booster du Mobilier Circulaire

2e édition pour [ce programme](#) d'accompagnement des fabricants et éditeurs de mobilier français souhaitant intégrer l'économie circulaire dans leurs processus de production.

Les meubles du Booster
au Salon Maison & Objet



L'ambition de cette édition était d'engager les industriels dans la démarche.

- **20 structures sélectionnées**
- **Sur 18 mois, du prototypage, à la commercialisation d'un meuble en réemploi**
- **1 catalogue distribué à 3 000 ex aux acheteurs publics et privés**
- **300 000€ de CA pour la filière de l'ameublement circulaire**



« Le Booster du Mobilier Circulaire nous a beaucoup apporté niveau méthodologie, design et sourcing. Nous avons intégré une communauté d'upcycleurs avec qui nous échangeons régulièrement et organisons des événements groupés pour nous rendre plus visibles ensemble. »

Franck Taveriti de MAKIBA

Accompagner la transition des TPE-PME

TPE pour Demain

*Accélérer la transformation environnementale,
sociale et locale des micro-organisations*

NOUVEAU
lancé fin 2022



1 plateforme en ligne pour faire son diagnostic et plan d'action.

30 fiches ressources en ligne pour agir concrètement.

20 tuteur·ices, salarié·es de Enedis avec qui le programme a été lancé, dans un premier temps.

200 TPE accompagnées via les tuteur·rices, salarié·es d'Enedis formé·es.

Accompagner les synergies entre acteur·rices d'une filière

Les Résidences d'innovation

Co-construire des projets pour une meilleure gestion des problématiques du 10e arrondissement de Paris



La Résidence du Durable a été inaugurée en octobre 2022 pour une gestion circulaire et innovante des déchets.

Retour sur la Résidence de l'eau clôturée en juin 2022, après 3 ans :

20 structures (ESS, TPE/PME engagées, collectifs...) résidentes

2J par mois consacrés aux projets pour une gestion innovante et durable de l'eau

4 projets co-construits : **Inf'eau, Pète ton bitume, Ménage ton canal, Zéro Plastique**

Créer des opportunités économiques en s'appuyant sur les Jeux de Paris 2024

ESS 2024

Réussir les 1^{ers} Jeux durables, inclusifs et solidaires et créer des retombées positives pour les économies solidaires et innovantes.



« La plateforme ESS 2024 nous a permis d'identifier des marchés, nous a fourni des conseils pour y répondre et nous a incités à envisager des regroupements pour être plus forts. Avant, jamais nous n'aurions osé répondre à des marchés publics. »

Diane SCEMAMA, co-fondatrice de la SAS DreamAct, qui a remporté plusieurs marchés sur la production de goodies durables.

Plateforme de référencement et programme d'accompagnement visant à connecter ESS et entrepreneur·ses à impact aux donneurs d'ordre.

5 620 structures référencées
dont 1 177 en 2022

80% de ces structures notifiées d'au moins 1 marché en lien avec leur activité via newsletter ou emailing

317 prestations des Jeux réalisées par des structures de l'ESS

2 nouveaux cahiers d'impact à destination des décideurs



Zoom sur

La Fabrique économique et solidaire des Jeux

Son ambition ? Diffuser les actions d'ESS 2024 sur les différents "Territoires de Jeux". Événements d'information sur les marchés, formations et rencontres entre acteur·rices...



En 2022, l'initiative s'est déployée dans le 93, le 92 et le 78 :

- **36 événements**
- **15 formations à la commande publique responsable** organisées avec les collectivités partenaires

Plus d'informations sur La Fabrique économique et solidaire des Jeux [ici](#).

Créer des opportunités économiques pour le commerce responsable

Du conseil et des ressources pour faciliter la transition des commerces vers des pratiques plus responsables et la création de nouveaux formats de commerces responsables.

Les 6 piliers du
Commerce Responsable

Solidarité
Impact environnemental
Responsabilité sociale
Proximité
Transparence
Pédagogie



Le **Guide du Commerce et de l'Artisanat Responsables** à destination des managers de centre-ville, des commerçant·es et de toutes celles et ceux qui développent le commerce de demain.



Les **kiosques éthiques**, kiosques à journaux aménagés en économie circulaire pour devenir des magasins de proximité loués à bas prix à des commerçant·es engagé·es pour tester leurs projets.

En 2022, l'AES, filiale des Canaux, souffle sa première bougie !

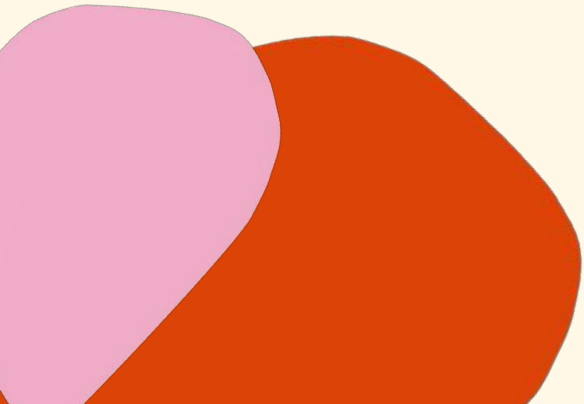


Créée en 2021, cette entreprise sociale, **connecte les entreprises locales et solidaires** qui cherchent à se développer **et les décideurs** qui cherchent à responsabiliser leurs modes de production et de consommation pour **accompagner la transition économique, sociale et écologique des territoires.**

En une année, de nombreuses expériences réussies auprès de décideurs publics et privés, d'entreprises ESS et PME engagées dans la transition écologique et sociale.



**Tout cela est possible,
grâce au soutien de...**



Nos partenaires financiers



Les partenaires de l'écosystème

Économie sociale, solidaire et circulaire



Entrepreneuriat social



Handicap



Insertion



Collectivités et institutions



Service de l'État



Achats



Monde académique



Notre conseil d'administration

Bureau



Président : Yann Arthus-Bertrand (Fondation GoodPlanet)



Vice-présidente : Sarah Ourahmoune (médaillée olympique et entrepreneuse)



Trésorière : Basma Tliba (coach-formatrice)



Secrétaire général : Moussa Camara (Les Déterminés)

+ Secrétaire générale adjointe : Myriam Faivre (CAE CLARA et CLARAbis)

Trésorier adjoint : Aurélien Furet (REFER)

Personnalités qualifiées

- Stéphane Berdoulet (Halage)
- Loïs Dosseur (Paris & Co)
- Carlos Moreno (Chair ETI Sorbonne)
- Caroline Neyron (Impact France)
- Caroline Ramade (Paris Pionnière)
- Marie Sabot (We love green)
- Emmanuel Soulias (Racines)
- Taoufik Vallipuram (OuiShare)
- Léa Zaslavsky (MakeSense)
- Cécile Leclair (Avisé)

Élu·es

Ville de Paris

- François Dagnaud (Maire du 19e)
- Caroline Lubin Noël (Maire du 17e)
- Éric Pliez (Maire du 20e)
- Paul Simondon (adjoint Ville, en charge des Finances)
- Alice Timsit (adjointe, mairie du 19e)

Métropole du Grand Paris

- Xavier Lemoine (VP, Maire de Montfermeil)
- Karina Perez (conseillère, mairie du 17e)

Est Ensemble

- Nathalie Berlu (VP ESS)

Crédit coopératif

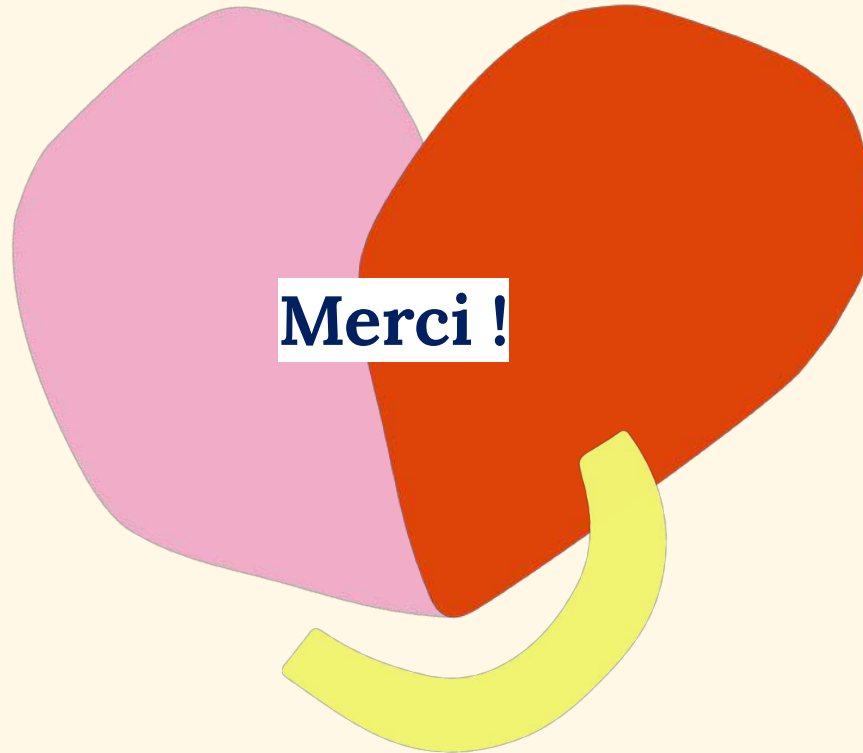
- Vincent Mansuy (Directeur financier)



Notre équipe



Et vous !



Merci !