

ESS 2024

Un programme **LES CANAUX**



**Faire des Jeux de Paris 2024
un levier de développement
pour l'économie durable**

“Le programme le plus important jamais réalisé en Europe pour l'économie solidaire, circulaire et locale ”

OCDE



« ESS 2024 est le premier programme d'intermédiation entre des donneurs d'ordres et les entreprises de ESS, de l'économie circulaire et les TPE-PME locales à impact. Notre action et ses résultats spectaculaires ont été possibles grâce à l'engagement de Paris 2024, de la Solideo, des collectivités hôtes et des réseaux de l'ESS. Pendant 6 ans, nous avons développé la méthodologie ESS 2024. Nous formalisation aujourd'hui les clés de son succès, avec une ambition : assurer la continuité du dispositif, inspirer et multiplier l'impact ! »

- **Elisa Yavchitz, Vice-Présidente et fondatrice, Les Canaux**

Ce programme n'aurait pas vu le jour sans



Direction régionale de l'économie, de l'emploi, du travail et des solidarités



agence nationale de la cohésion des territoires



MINISTÈRE DE L'ÉCONOMIE, DES FINANCES ET DE L'INDUSTRIE

Liberté
Égalité
Fraternité



L'ESS AU CŒUR DE LA CANDIDATURE

« Dès le début, j'ai souhaité que l'économie sociale et solidaire soit au cœur de la candidature de Paris aux Jeux. Avec le Prix Nobel de la Paix Muhammad Yunus et le Président de Paris 2024 Tony Estanguet, nous avons porté et défendu cette vision à Rio et à Lausanne. Aujourd'hui, je suis heureuse de constater que nous avons eu raison: toutes ces entreprises accompagnées par ESS 2024, y compris des petites, ont pu faire la démonstration de leur savoir-faire! »

Anne Hidalgo, Maire de Paris

« J'ai tenu à m'investir pour concrétiser l'impact des Jeux pour l'économie sociale et solidaire. J'ai pu suivre l'évolution du programme ESS 2024 et l'intégration des ambitions. Avec Les Canaux, les Jeux ont tenu leur pari d'être plus durables, plus inclusifs et plus solidaires! »

Pr Yunus, Prix Nobel de la Paix, 2006 et porte parole du programme ESS 2024



DES RÉSULTATS SIGNIFICATIFS

+ de 6 000

entreprises informées
par ESS 2024

+ de 600

entreprises engagées
(94% d'ESS), prestataires
d'au moins un marché des Jeux

50%

des entreprises accompagnées
par ESS 2024 ayant postulé
à un marché l'ont remporté

2 Millions d'€

le 3^e plus gros marché du Village
des athlètes est revenu à un
consortium du handicap et de
l'insertion (Laveries Solidaires)

+ 3,5 Millions d'heures

travaillées par des personnes
en insertion sur les chantiers
des Jeux (Solideo + Paris 2024)



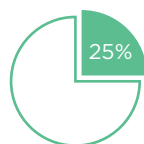
CLÉ DU SUCCÈS 1: *des acheteurs responsables*

L'organisation du plus grand évènement sportif au monde nécessite d'acheter de nombreuses prestations. La Société de Livraison des Ouvrages Olympiques (Solideo) qui gère les constructions, rénovations et équipements des Jeux et Paris 2024 qui pilote la partie événementielle, ont pris **des engagements concrets pour des achats responsables**.

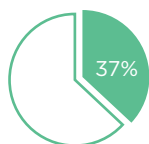
Solideo: 4,4 Milliards € d'achats

Une charte pour l'emploi et le développement économique

Montant des marchés des Jeux vers les TPE/PME locales et les acteurs de l'ESS



Objectif

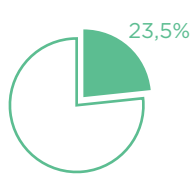


Résultat
soit 811 Millions €

Heures travaillées par des personnes en insertion professionnelle sur les chantiers



Objectif



Résultat

Paris 2024: 4,4 Milliards € d'achats

Une stratégie responsable des achats autour de 5 engagements

1

Démarche d'économie circulaire

2

Préservation de l'environnement

3

Innovation sociale

4

Inclusion des personnes en situation de handicap

5

Création de valeur sur les territoires

« Nous avons besoin des entreprises de l'ESS pour organiser des Jeux inclusifs, socialement et environnementalement responsables. Avec ESS 2024, nous avons tout fait pour ouvrir un maximum d'opportunités économiques aux TPE/PME, entreprises locales et acteurs de l'ESS. C'est la première fois qu'un tel dispositif a été mis en place dans l'histoire des Jeux ! »

Tony Estanguet, Président de Paris 2024



CLÉ DU SUCCÈS 2: *un dispositif d'intermédiation*

Organiser le plus grand évènement sportif au monde en 7 ans nécessite que l'accès aux prestataires soit facilité. Le défi relevé par ESS 2024 a été de cartographier l'écosystème foisonnant de l'économie locale engagée partout en France et de connecter les solutions portées par les entreprises aux besoins des organisateurs des Jeux.

POUR LES ENTREPRISES DE L'ÉCOSYSTÈME



1 295 marchés des Jeux qualifiés envoyés à un listing ciblé



78 formations et une aide technique à la demande pour y répondre



750 entreprises accompagnées individuellement dans la réponse à un ou plusieurs marchés, parfois avec **constitution de consortium**

POUR LES ORGANISATEURS DES JEUX



Aide à la définition de la stratégie d'achats solidaires et **sensibilisation** des acheteurs et prescripteurs



112 sourcings d'entreprises sur un secteur d'activité répondant à un besoin précis réalisés



Suivi de l'implication des acteurs de l'ESS / économie circulaire



38 marchés à potentiel ESS / économie circulaire sur lesquels les acheteurs ont été conseillés



1 site internet ess2024.org
1 plateforme de référencement
+ de 180 newsletters mensuelles envoyées
+ de 400 événements d'information
10 cahiers d'impact et 1 annuaire sectoriels publiés

CLÉ DU SUCCÈS 3: *un pilotage collectif*

Présidé par Tony Estanguet, le comité stratégique ESS 2024 s'est réuni deux fois par an depuis 2018 pour suivre le bon avancement du programme. Sa composition:



CLÉ DU SUCCÈS 4: *une approche territoriale*

En Seine-Saint-Denis, territoire accueillant une grande partie des sites des Jeux, la « Fabrique des Jeux 93 - Retombées économiques » est créée, sous l'impulsion du département et de la DRIEETS (Directions régionales interdépartementales de l'économie, de l'emploi, du travail et des solidarités) pour apporter un accompagnement spécifique aux entreprises du territoire.

Ayant fait ses preuves, ce dispositif est ensuite étendu, sous la bannière « Fabrique Économique et Solidaire des Jeux », à l'ensemble de l'Île-de-France et aux Bouches du Rhône, territoires hôtes des Jeux.

Chaque Fabrique est animée par **un comité opérationnel local**.

Sa composition :

Les réseaux de l'ESS

Les CRESS, Inser'Eco 93, UNEA, Coorace, Grafie...

Les fédérations d'entreprises

Fédération des entreprises d'insertion...

Les chambres consulaires

CCI, CMA

Les représentant locaux des services de l'État

ANCT, DRIEETS - IDF, DREETS - PACA



CLÉ DU SUCCÈS 5: *un suivi de l'impact*

Pour mesurer l'impact du programme, ESS 2024 s'appuie sur trois outils:

- Un suivi chiffré des résultats de l'activité depuis 2019
- Un questionnaire en ligne pour s'assurer que le programme est bien utile aux organisateurs des Jeux
- Une enquête qualitative auprès des entreprises prestataires des Jeux via un questionnaire en ligne et des entretiens personnalisés (390 entreprises ont été sollicitées, 100 ont répondu au questionnaire et 50 entretiens ont été réalisés)

DÉVELOPPEMENT DES ACTIVITÉS

Stabilisation
Passage à l'échelle
Recrutements
Innovation
Essaimage territorial

VISIBILITÉ ET CRÉDIBILITÉ

Augmentation
de la notoriété
Changement de regard
des donneurs d'ordres

ÉVOLUTION DES PRATIQUES

Réponse aux marchés
publics
Montée en compétence
commerciale
Connexions entre les
entreprises

FIERTÉ DES COLLABORATEURS

Apport de sens
Confiance dans l'avenir
Renfort du sentiment
d'appartenance

EXEMPLES DE PRESTATIONS



LES **130 000 SERVIETTES**
de compétition des athlètes ont été cousues en France,
par un collectif d'ateliers employant des personnes
en situation de handicap ou d'insertion professionnelle



LES **11 000 SIÈGES DE GRADIN**
des 2 seuls sites de compétition
construits pour les Jeux et les
68 podiums de Paris 2024 ont
été fabriqués à partir de déchets
plastiques



LES **180 000 T-SHIRTS**
des volontaires ont été réalisés
par des ateliers d'insertion,
dont 100 000 à Marseille



133 666 FILETS DE LINGE
des athlètes, soit 200 tonnes
lavés sur le Village des athlètes
par le 1er consortium d'entreprises
du handicap et de l'insertion



100% DE SECONDE VIE
pour les infrastructures
temporaires, le mobilier
et les équipements (don
à des associations de
solidarités ou vente à
petits prix)

180 TONNES DE DENRÉES
ALIMENTAIRES collectées et
redistribuées à des personnes
en situation de précarité,
représentant **360 000 repas**





« La restauration de la cérémonie d'ouverture et du Village des Médias, c'était notre premier marché public. Cette expérience et l'accompagnement des Canaux nous a permis de gagner un second très gros marché. » **Olivier Lignon, Président de Street Food en mouvement (75), association de foodtrucks**



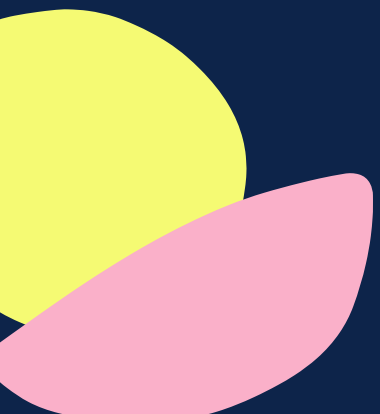
« Créer des objets souvenirs à partir de déchets pour les Jeux c'est bien ; permettre à des femmes de retrouver de l'autonomie en luttant contre le gaspillage grâce à cela, c'est encore mieux ! » **Hawa Sangaré, Fondatrice de H.A.W.A Au Féminin (75), atelier chantier d'insertion**



« C'est une vraie fierté pour nos salariés en insertion d'avoir pu travailler sur la préparation des Jeux. Ça leur a donné confiance sur leurs capacités professionnelles ! » **Pascale Gallaccio, Directrice de l'association REAGIR (75)**



« Grâce aux 11 000 sièges en plastique recyclé fabriqués pour les Jeux nous sommes passés de 5 à 30 salariés en 3 ans, on a aussi pu investir et parler dans tous les médias ! » **Marius Hamelot, Co-Fondateur du Pavé® (93)**



« J'ai été recruté par Orak (entretien et réemploi de moquette), suite à une mission de pose de moquette seconde-main au Village des Athlètes! » **Martial Laitram, ex salarié en parcours d'insertion de la société de logistique EBS Espérance (78)**

« En tant qu'acteur de Nouvelle-Aquitaine, travailler sur la communication visuelle de Paris 2024 nous a permis d'asseoir et de renforcer notre crédibilité auprès des acteurs publics de la Région Parisienne. » **Sébastien Peignon, Directeur général de l'entreprise adaptée CVSI (33)**

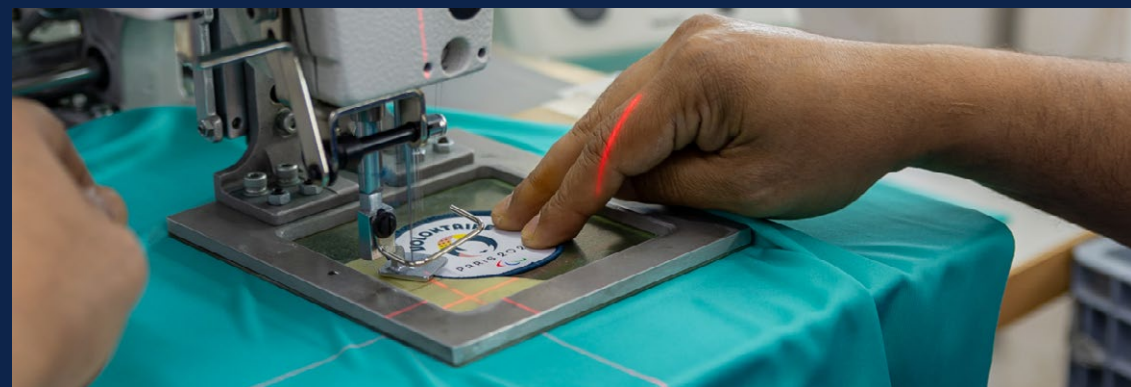


« Nous avons géré les contrats d'alternance de Paris 2024 pendant 2 ans et fait du soutien RH post-Jeux. C'était exigeant, notre équipe a révélé ses talents. La preuve que l'inclusion est possible quand on en fait un objectif! » **Natacha Cappelier, directrice de l'entreprise adaptée HumainEA (13)**



« Les Jeux ont été un laboratoire d'innovations, il faut maintenant que la démarche se poursuive dans d'autres contextes, au service des collectivités, des grands groupes et de ceux qui n'ont pas les moyens d'innover autant. » **Bastien Rambaud, co-fondateur de Vesto, qui reconditionne des équipements professionnels de restauration (94)**

« L'héritage des Jeux réside-là : comprendre que le développement durable et les achats, c'est la même boutique! » **Sylvère Chamoin, Manager achats responsables, Paris 2024**



ITINÉRAIRE

d'une belle histoire

En juin 2023, un groupement d'entreprises de l'Économie Sociale et Solidaire - 9 structures d'insertion par l'activité économique (SIAE) et Établissements et Services d'Aide par le Travail (ESAT) - a remporté un marché visant à réaliser les prestations de nettoyage et de gestion du linge de l'ensemble des résidents du Village des Athlètes.

Cette belle histoire a été rendue possible par l'excellente coordination du groupement répondant, facilitée par le suivi et l'accompagnement d'ESS 2024 et des réseaux d'insertion partenaires (Coorace et Grafie).

Cette prestation est **la troisième plus importante en volume financier** opérant sur le village des athlètes! Elle démontre la force de l'ESS et de la coopération, la puissance d'une ambition transformée en actions concrètes et la capacité des entreprises à travailler ensemble sur des projets d'envergure.



Plaidoyer de ESS 2024 auprès des organisateurs pour réserver le marché de la blanchisserie aux secteurs du handicap et de l'insertion

2019

Analyses et recommandations d'ESS 2024 en vue de la réservation du marché

2022

Publication du marché et diffusion par ESS 2024 d'un résumé du marché à 167 structures

19 janvier 2023

Webinaire de présentation organisé par Paris 2024 et ESS 2024

7 février 2023

Naissance et coordination d'une réponse en groupement, dépôt du dossier de candidature

27 février 2023

Dépôt d'une offre, négociation puis attribution du marché

Juin 2023

58 structures interrogées, dont 31 du handicap et 18 SIAE ainsi que les réseaux insertion et handicap franciliens

14 entreprises déclarant un fort intérêt pour répondre au marché

38 participants

9 entreprises membres du groupement répondant dont 3 ESAT et 6 SIAE accompagnées par **Coorace** et **Grafie** sous l'impulsion d'ESS 2024



LA CAMPAGNE #ESSenJeux

Pour faire connaître l'extraordinaire mobilisation des entreprises de l'économie solidaire, circulaire et locale pour les Jeux de Paris 2024, l'association Les Canaux et les partenaires du programme ESS 2024 ont organisé une grande campagne de communication.



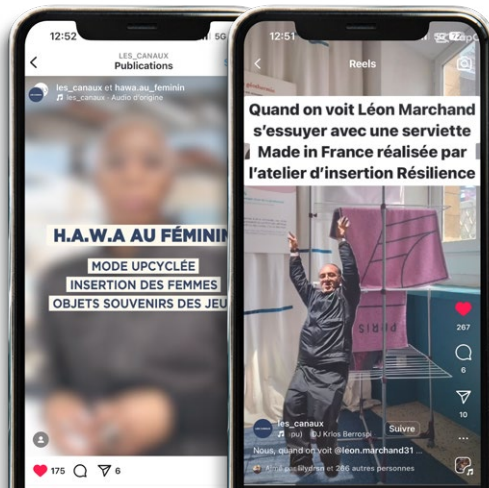
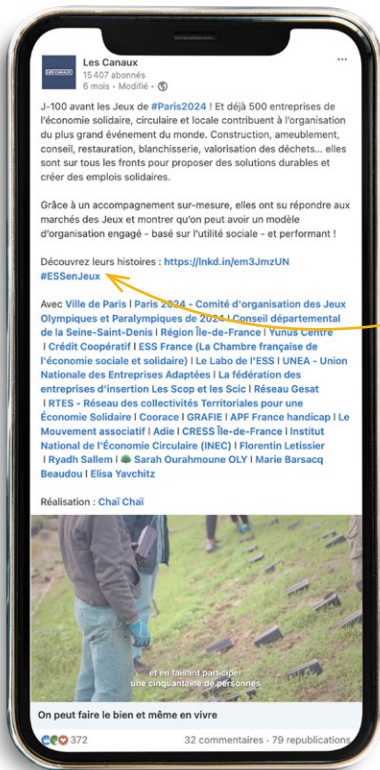
Plus de 1000 participants

Le hashtag #ESSenJeux + 100 000 réactions: « likes », commentaires, partages...

UNE GRANDE SOIRÉE pour célébrer les résultats du programme

Le 21 mars 2024, dans les Salons de l'Hôtel de Ville de la Ville de Paris, tout l'écosystème de l'économie solidaire, circulaire et locale et les journalistes étaient invités à découvrir les résultats du programme ESS 2024 avec le retour d'expérience de Paris 2024, la Solideo, des collectivités hôtes et des entreprises via les grands réseaux français de l'ESS. Le Prix Nobel de la Paix Muhammad Yunus est venu spécialement du Bangladesh pour écouter les témoignages et remercier les structures engagées dans le programme.

Entre janvier et septembre 2024, cinquante belles histoires, parmi les 850 prestations des Jeux ont fait l'objet de contenus (reportages, capsules vidéo, photos et textes...) diffusés sur les réseaux sociaux des Canaux et de ses partenaires autour du hashtag #ESSenJeux.





Le Chainon Manquant (75)

Platan (93)



L'EXPO PHOTO de Yann Arthus-Bertrand

Le grand photographe et Président de l'association Les Canaux a immortalisé une trentaine d'équipes des entreprises ayant réalisé une prestation pour les Jeux dans leurs tenues de travail. Dans chaque équipe, un témoignage personnel réalisé par le média engagé WE DEMAIN permet de suivre le parcours intime d'un professionnel de l'économie solidaire, circulaire et local. L'exposition a été présentée en avant-première le 21 mars, elle est restée visible sur les murs de la Maison des Canaux du 1er juillet au 8 septembre. Depuis, elle continue à se déplacer (à l'Hôtel de Ville de Paris pour les Journées Européennes du Patrimoine, en Seine-Saint-Denis, à Marseille...).



LE FESTIVAL Solidaire et Circulaire des Jeux

Du 1^{er} juillet au 8 septembre, la Maison des Canaux (Paris 19^e) s'est transformée en **Maison de l'héritage des Jeux** et **site totémique de la Ville de Paris** dédié aux innovations environnementales et sociales déployées pour l'organisation des Jeux, avec le soutien du Comité International Olympique.

Briques en terre issue des chantiers du Grand Paris, sièges en déchets plastique, laveries solidaires, coussins en toiles de montgolfière déclassées... **un parcours immersif** a guidé les visiteurs dans les coulisses des chantiers des sites olympiques et dans la chambre d'un athlète reconstituée pour l'occasion. Chaque jour, les équipes organisatrices

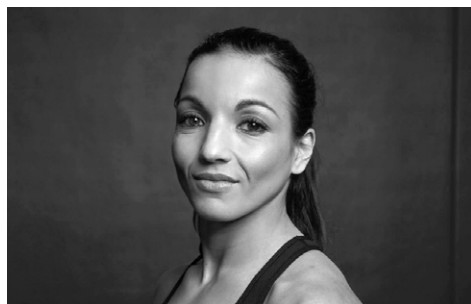
des Jeux sont venu partager leur expérience lors de cafés-héritage. Pendant les Jeux, **une programmation d'animations sportives** pour créer du lien (initiations sportives, démonstrations...) ou pour sensibiliser au développement durable (basket-tri, jeux et quiz) a été proposée. En parallèle, **des ateliers pratiques autour de l'économie circulaire** ont invité le public à inventer le supporter de demain : zéro déchet, zéro impact (activités manuelles, transformation de matériels sportifs...).



Plus de 15 000 participants

- 5 000 personnes** ont participé à des visites guidées du parcours immersif, dont 850 enfants
- 15 conférences organisées**, dont 9 à réécouter en podcast
- 30 ateliers** manuels et sportifs organisés
- 6 événements presse** organisés rassemblant des médias internationaux
- 35 délégations** reçues (dont LA 2028 et Brisbane 2032)

LE MOT DE LA FIN



« ESS 2024 a été une plateforme unique pour catalyser l'énergie des Jeux pour l'ESS. Les résultats sont sans précédent. Ce travail s'est construit sur le temps long, comme une médaille olympique. Félicitations à l'ensemble des parties prenantes : cette victoire est collective ! »

Sarah Ourahmoune, vice championne Olympique de boxe, vice présidente des Canaux et marraine du programme ESS 2024.



« ESS 2024 a participé à humaniser le monde de l'économie qui a besoin de s'allier à celui du social afin que ce modèle économique devienne un exemple et inspire. Le programme a fait la démonstration qu'on peut organiser des Jeux autrement. »

Ryadh Sallem, multi médaillé mondial et européen en basket et rugby fauteuil, paralympien et parrain du programme ESS 2024.



Crédits
Editeur : Les Canaux
Redaction : Mathilde Heidary et Clémentine Wolf
Graphisme : Lily Diraison
Credit Photo : Yann Arthus-Bertrand, Roxane Montaron, Pauline Langlais, Solène Mollière



Pour en savoir plus:
lescanaux.com

Pour toute question:
marchesresponsables@lescanaux.com

ESS 2024

LA PLATEFORME SOLIDAIRE

Un programme **LES CANAUX**