



RAPPORT D'ACTIVITÉ

2024

LES CANAUX

POUR UNE ÉCONOMIE SOLIDAIRE,
CIRCULAIRE ET LOCALE

2024 : L'ANNÉE#ESSENJEUX



Cette année a été marquée par l'organisation d'une **grande campagne de communication, avec la Ville et les réseaux de l'ESS**, pour raconter la participation de l'ESS à l'organisation des Jeux Olympiques et Paralympiques et partager les bons résultats du programme ESS 2024.

Les 3 messages de la campagne :

L'ESS est performante et capable de contribuer à de grands projets comme les Jeux, en apportant de nombreux bénéfices aux territoires et aux personnes.

Elle est présente dans tous les métiers et secteurs d'activité et emploie tous types de profils, du cadre supérieur, à la personne éloignée de l'emploi.

Rendons ses entreprises visibles, car ce qu'elles ont fait pour les Jeux, elles le font pour la société et pourraient le faire davantage encore !

LES TEMPS FORTS DE L'ANNÉE

Les meubles du
Booster du mobilier
circulaire #3
à Maison & Objet



Janvier

Février

Grande soirée de
célébration #ESSenJeux
à l'Hôtel de Ville et
vernissage de l'expo de
Yann Arthus-Bertrand



Mars

Avril

Festival "Objectif 0
déchets" avec la
Résidence du Durable
et clôture de la 2^e
édition



Mai

Juin

Exposition Territoire
Zéro Chômeurs de
Longue Durée



Semaine d'
événements autour
du MOOC de l'
économie circulaire



Lancement des
Accélérateurs
Bâtiment et Textile
Circulaires

LES TEMPS FORTS DE L'ANNÉE

Soirée
d'inauguration du
Festival Solidaire &
Circulaire des Jeux



Juillet

Août

Maison des Canaux =
site totémique des
Jeux de Paris 2024
sur les questions d'
économie solidaire &
circulaire



Remise du Prix AGIR
Handicap & Sport de la
Fondation Crédit
Coopératif



Septembre

Octobre

Semaine des Autres
Modes 2024
Learn'Ex inspirante et
Braderie Solidaire



Lancement de la
Fabrique des
Marchés
Responsables



Novembre

Décembre



Marché de Noël
Solidaire,
Circulaire et
Local

NOUS CONTRIBUONS À FAIRE PROGRESSER L'ÉCONOMIE ENGAGÉE



EN SENSIBILISANT

les citoyen·nes aux liens
entre modèles économiques
et enjeux environnementaux
et sociaux



EN AIDANT

les entrepreneur·es à
impact à développer
leurs projets



EN STRUCTURANT

des filières circulaires
et solidaires (mobilier,
bâtiment, textile, zéro déchet)



EN ASSURANT

un maximum de
retombées aux
entreprises solidaires et
circulaires

LA PROGRAMMATION DE SENSIBILISATION

de la Maison des Canaux et de l'association

LES THÉMATIQUES

Janvier-février :

Ville de demain

Mars-avril :

Femmes et économie durable

Mai-juin :

Innovation circulaire

Juillet-août-sept :

**Festival Solidaire & Circulaire
des Jeux**

Octobre :

Une autre mode est possible !

Novembre :

Mois de l'ESS

Décembre :

Commerce responsable



ÉVÉNEMENTS PHYSIQUES

Conférences, Forums,
Marchés, Ateliers grand public,
Festival...



EN 2024 :

91 événements organisés

66 visites guidées

22 333 visiteurs



RESSOURCES DIGITALES

Articles, vidéos, podcast, relais
de contenus partenaires...



EN 2024 :

**45 547 abonné·es à
nos réseaux sociaux**

**24 810 destinataires
pour notre newsletter**

Zoom sur...

Le Festival Solidaire & Circulaire des Jeux



Du 1er juillet au 8 septembre, la Maison des Canaux s'est transformée en **Maison de l'héritage des Jeux** et site totémique de la Ville de Paris **dédié aux innovations environnementales et sociales** déployées pour l'organisation des Jeux.



AU PROGRAMME :

1 expo photo de Yann Arthus-Bertrand

1 parcours immersif

15 conférences (dont 9 à réécouter [en podcast](#))

30 ateliers manuels et sportifs organisés avec les acteurs locaux de l'ESS

6 événements presse (25 articles et émissions TV/radio sur le Festival / l'ESS dans les Jeux)

Zoom sur...

Le Festival Solidaire & Circulaire des Jeux

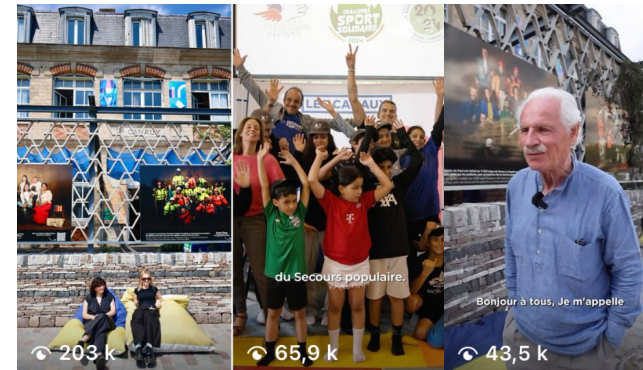


+ 15 000 participants dont 5 000 à des visites guidées (dont 850 enfants)
35 délégations internationales reçues (dont Los Angeles 2028, Alpes 2030 et Brisbane 2032)

Relais de la programmation de la Maison en tant que site totemique des Jeux par les médias (La Croix, Le Parisien, BFM, France inter...)



Des vidéos promo qui buzzent



Zoom sur...

La campagne #ESSenJeu



Clair&Net

Marché
Pendant son chantier, une partie du Village des Athlètes a été nettoyé écologiquement par l'entreprise d'insertion et d'éco-propreté Clair & ...

Détails du marché
En groupement avec l'Association Intermédiaire Coup d'Main elle remporte le marché de gestion des bungalows de chantier du Village des Athlètes : ...



H.A.W.A au Féminin

Marché
Les objets souvenirs de l'Arena La Chapelle ont été réalisés en réemploi par l'entreprise d'insertion H.A.W.A au Féminin, spécialisée dans la mode ...

Détails du marché
Les objets souvenirs créés pour les Jeux ont été réalisés à partir des élingues (sangles pour porter des charges lourdes) du chantier de l'Arena La ...



Street Food en Mouvement

Marché
Les convives des Villages des Athlètes et des Médias sont nourris par des Food Trucks de l'association Street Food en Mouvement, fondée par Thierry Marx. ...

Détails du marché
30 Food Trucks assureront la restauration permanente des journalistes et technicien-nes du Village des Médias à Dugny (93), de la phase ...



Le Chaînon manquant

Marché
Les surplus alimentaires de plusieurs sites de compétitions et du siège de Paris 2024 sont collectés et redistribués à des associations locales de solidarité par Le...

Détails du marché
L'association agit au sein du restaurant de Pulse, Siège de Paris 2024. Pendant les Jeux, elle fera le lien entre les différents lieux de restauration de diver...

Côté contenus, pour faire connaître l'extraordinaire mobilisation des entreprises de l'économie solidaire, circulaire et locale pour les Jeux de Paris 2024, nous avons organisé **une grande campagne de communication, avec la Ville et les grands réseaux de l'ESS** autour du hashtag #ESSenJeu.

62 belles histoires, parmi les 630 prestations des Jeux réalisées par des entreprises parisiennes ont fait l'objet de contenus (reportages, capsules vidéo, photos et textes...) diffusés sur les réseaux sociaux des Canaux et des partenaires de la campagne.



Le hashtag #ESSenJeu :
+ 100 000 réactions
("likes", commentaires, partages...)

LA MAISON DES CANAUX

lieu central des acteurs de l'économie engagée à Paris et en IDF

3 ESPACES POUR

se réunir, organiser des séminaires, des lancements, des ateliers... avec une participation aux charges à hauteur des moyens de la structure.

EN 2024 :

115 événements d'organisations externes accueillis à la Maison
dont 106 organisations de l'ESS et de l'économie circulaire
et 9 entreprises privées venues découvrir l'ESS et l'économie circulaire



À chaque événement :
1 présentation du projet
et/ou 1 visite guidée



L'ACCOMPAGNEMENT À L'ÉMERGENCE

Formations, ateliers et rencontres professionnelles

Formation Premiers Pas

11 x 1 journée pour : **former toute personne qui le souhaite à l'entrepreneuriat à impact** (du choix des statuts, à la mesure d'impact).

EN 2024 : 115 participants

Ateliers thématiques entrepreneuriat

54 sessions de 1 à 3h, animées par des experts pour : **aider les porteurs de projet à impact dans leur développement**. Un panel de + 40 experts

EN 2024 : 685 participants

2 nouveaux thèmes :
"Entreprendre en association et en vivre"
(septembre 2024) et "Concevoir son projet de tiers-lieu" (octobre 2024)

Social Starter (orientation)

3 x 2 demi-journées pour : **aider les porteurs de projet à impact** en phase de lancement à **pitcher leurs idées et les orienter** vers les bons partenaires.

EN 2024 : 57 participants

Zoom sur...

La formation Premiers Pas sur-mesure



En 2024, l'association développe des formations Premiers Pas sur-mesure **pour sensibiliser un public de jeunes** (moins de 25 ans) **aux parcours scolaires atypiques**, à l'entrepreneuriat à impact.

ILS ONT BÉNÉFICIÉ DES FORMATIONS

- L'École de la 2^e Chance
- L'École de la Renverse (Ateliers Médicis)



LA STRUCTURATION DE FILIÈRES CIRCULAIRES EN 2024

LES FILIÈRES

Mobilier

Clôture du 3^e Booster du Mobilier Circulaire (18 mois au national)

Bâtiment

Lancement du 2^e Accélérateur du Bâtiment Circulaire (18 mois en IDF)

Textile

Lancement du 1^{er} Accélérateur du Textile Circulaire (18 mois en IDF)

Déchets

Clôture de la 1^{re} Résidence du Durable et lancement de la 2^e édition (2 ans, Paris X^e)

Nouveau

PARTICIPATION À L'ÉMERGENCE DE SOLUTIONS CIRCULAIRES

Pour les entreprises et les collectivités

- Conformité avec la Loi AGECE
- Exemplarité écologique
- Réduction des déchets
- Réinsertion sociale

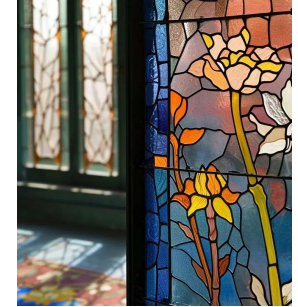
EN 2024 : 64 entreprises accompagnées



Zoom sur...

L'Accélérateur du Bâtiment Circulaire

- **Promo #2** en Ile-de-France (2024-2025) > en cours
1/3 de la promo en **Seine-Saint-Denis**
- **Promo #1** en Nouvelle-Aquitaine (2022-2023)
↪ **40% ont généré +1M d'euros de CA** en 2023
↪ **x 3 en moyenne sur la collecte, l'emploi, l'insertion**



Localisation des structures :

- Paris (3 structures)
- Romainville (2 structures)
- Alfortville
- Chatenay Malabry
- Colombes
- Gonesse
- Levallois Perret
- Montreuil
- Noisy-le-Sec
- Pantin
- Saint-Denis
- Servon

Zoom sur...

L'Accélérateur du Bâtiment Circulaire

Les structures accompagnées depuis 2024 :

Bureau d'études / architectes



Second oeuvre



Dépose, reconditionnement



Logistique et traitement des déchets



GRUPE LOUANGE



Réemploi matière



• PARIS



Zoom sur...

L'Accélérateur du Textile Circulaire

Promo #1 en Ile-de-France (2024-2025) > Nouveau
1/3 de la promo a **génééré + 500K€ de CA** en 2023
1/2 de la promo sont **des structures de l'ESS**
1/3 de la promo en **Seine-Saint-Denis**
80% ont **moins de 10 ETP**



Localisation des structures :

- Paris (5 structures)
- Saint Ouen sur Seine (2 structures)
- Bobigny
- Feucherolles
- Jarville la Malgrange
- La Courneuve
- Mantes-La-Jolie
- Meudon
- Montreuil
- Noisy Le Grand

Zoom sur...

L'Accélérateur du Textile Circulaire

Les structures accompagnées depuis 2024 :



**MODA
FUSION**

Collectivo

adapta_



la
refile

XIII Avenir
Entreprise
à But d'Emploi

renaissance
upcycling

LES
RÉSILIENTES
EMMAÛS ALTERNATIVES

Généralions
Solidaires

Ka·ji·ji
LA TRIBU DE LA DOUCEUR

kids & mamas
le dressing responsable

LA
BENNE
IDÉE Recyclerie
créative

les Hôtels
Solidaires
partager • valoriser • sensibiliser

fipngz
Réparez: c'est mieux

Zoom sur...

La Résidence du Durable

4 solutions co-crées pour une gestion circulaire des déchets :

- À fort impact social et environnemental
- Innovantes à l'échelle nationale
- Testées et approuvées sur le territoire du 10e
- À essaimer sur l'ensemble du territoire parisien



“Bien dans mon jardin” préserve les lieux de passage végétalisés des déchets nomades

“Trognon” le tout 1er chatbot qui pourra répondre à toutes les questions autour du tri des biodéchets, déchets alimentaires et déchets verts

“Ma Solution Encombrants” une plateforme qui met en lien les personnes souhaitant se défaire d'objets encombrants avec des artisan·es, associations, structures du 10e... spécialiste de la seconde vie ou de la fin de vie des objets

“Le Kiosque Solidaire” un kiosque partagé sur la place Madeleine Braun qui favorise le faire ensemble, la gestion des déchets, la convivialité et l'information de chacun.e sur les actions de solidarité

Zoom sur...

La Résidence du Durable

Les structures résidentes de 2022 à 2024 :



Enlarge
your Paris



NOÉMIE
DEVIME



Nature & Us
bring back nature to cities



Courtoisie
Urbaine
Promoteur



Réseau
Compost
Citoyen



LE CHÂNON
MANQUANT
Le + de la chaîne alimentaire



LES RETOMBÉES ÉCONOMIQUES POUR L'ESS EN 2024



“ESS 2024, le programme le plus important jamais réalisé en Europe pour l'économie solidaire, circulaire et locale.”

OCDE

ESS 2024 : DES RÉSULTATS SIGNIFICATIFS

+ de 6 000 entreprises informées par ESS 2024,

50% des entreprises accompagnées par ESS 2024 ayant postulé à un marché l'ont remporté

2 Millions d'€ le 3e plus gros marché du Village des Athlètes est revenu à un consortium du handicap et de l'insertion (Laveries Solidaires).

+ 4,5 Millions d'heures travaillées par des personnes en insertion sur les Jeux

+ de 600 entreprises, (94% d'ESS), prestataires d'au moins un marché des Jeux, dont 163 ESS parisiennes

⇒ **Lire le rapport d'impact [ici](#)**

MERCI À TOUS NOS PARTENAIRES

Ils soutiennent l'activité de l'association et la progression de l'économie solidaire, circulaire et locale

ACTEURS PUBLICS



MÉCÈNES & ACTEURS PRIVÉS



ÉCO-ORGANISMES



MERCI À TOUS NOS PARTENAIRES

Ils ont soutenu le programme ESS 2024



Métropole
du Grand Paris

seine-saint-denis
LE DÉPARTEMENT



Direction régionale
de l'économie, de l'emploi,
du travail et des solidarités



agence nationale
de la cohésion
des territoires



**EMBARQUEZ À NOS CÔTÉS
POUR 2025 !**

LES CANAUX

POUR UNE ÉCONOMIE SOLIDAIRE,
CIRCULAIRE ET LOCALE

Lescanaux.com