

APPEL À CANDIDATURES

Candidatez avant le 15 janvier 2026



ÎLE-DE-FRANCE

LES CANAUX

SESSION D'ENTRAÎNEMENT

Pour remporter des marchés publics



[S'inscrire au Webinaire d'information](#)



Dispositif gratuit, troisième édition



Candidatez

Pourquoi une session d'entraînement ?

La réponse aux marchés publics est un bon **levier de développement** de votre activité et de votre chiffre d'affaires.

Pour mettre toutes les chances de votre côté, vous avez besoin d'être formé et identifié.

La session d'entraînement proposée permet cela **en 6 mois !**



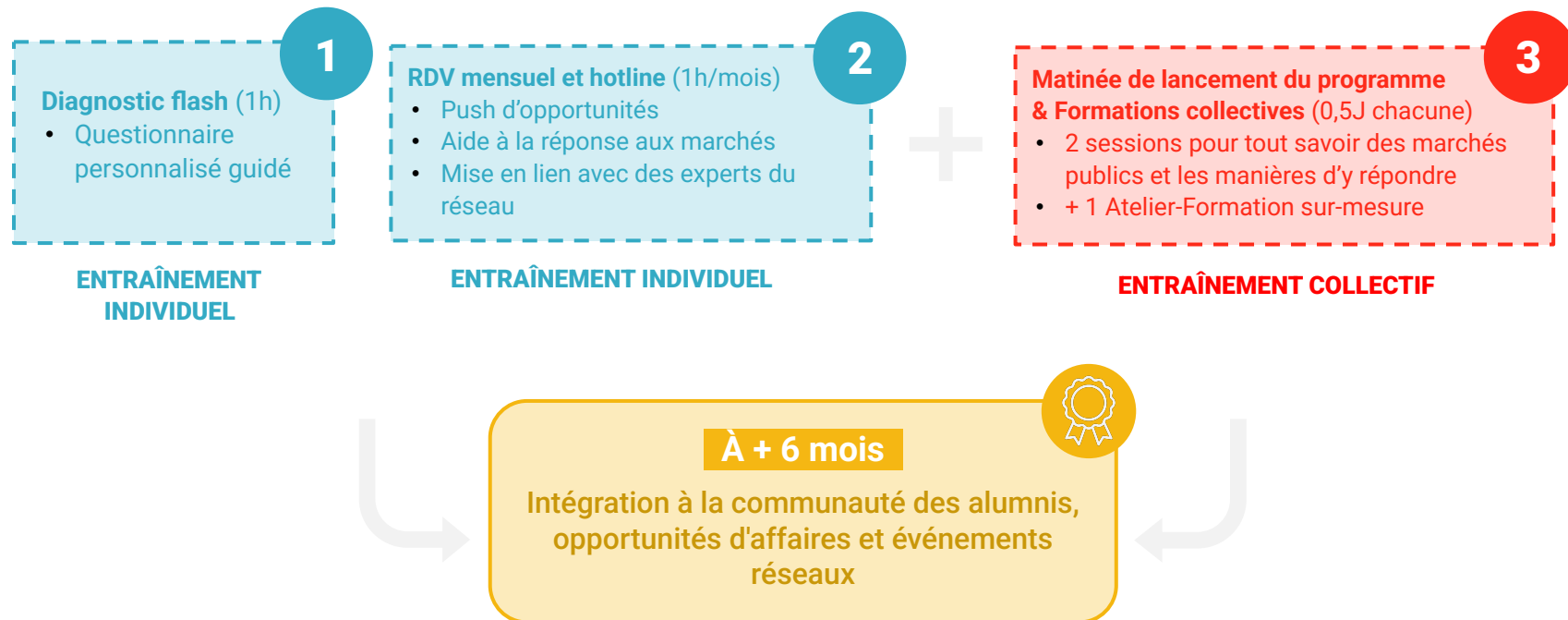
Par qui ?

Les Canaux, l'association qui a permis à + de 600 entreprises engagées de remporter des marchés des Jeux de Paris 2024 !

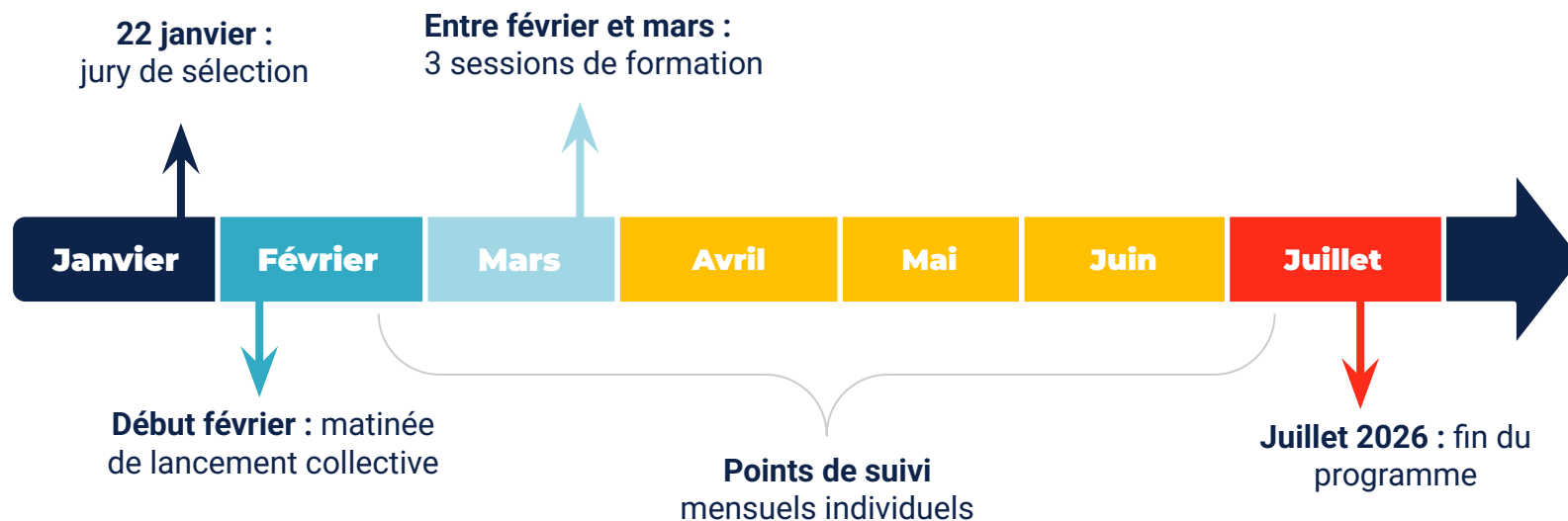
Pour qui ?

40 entreprises de l'économie solidaire et circulaire, et/ou des Quartiers Prioritaires de la Politique de la Ville.

Le programme d'entraînement



Le calendrier du programme



Ce programme est fait pour vous si...



Vous êtes une entreprise
(un des 3 critères minimum)

- ✓ **De l'ESS** (coopérative, association, ESUS, IAE, secteur adapté...)
- ✓ **De l'économie circulaire** (éco-conception, réemploi, réparation...)
- ✓ Située dans un **Quartier prioritaire de la Politique de la Ville**



Votre siège social est situé en Ile-de-France...

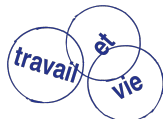
- ✓ Vous avez **1 an d'existence** et **2 ETP**
- ✓ Votre CA est **>100 000 €**
- ✓ Vous souhaitez développer votre activité grâce à la **commande publique**



Vous pouvez vous engager à honorer les RDV du programme

- ✓ Comptez **0,5J / mois**, sur 6 mois

Retour sur les premières cohortes



Prêt à postuler ?

CANDIDATEZ



Besoin d'en savoir plus ?

1 webinaire d'information est organisé le jeudi
11 décembre à 14h

**INSCRIVEZ-
VOUS**



Pour toute question, contactez-nous à
marchesresponsables@lescanaux.com

Un programme porté par



POUR UNE ÉCONOMIE SOLIDAIRE,
CIRCULAIRE ET LOCALE

L'association accompagne le développement d'une économie engagée (solidaire, circulaire et locale). Avec ses 12 programmes, elle contribue à sensibiliser les citoyens, former et outiller les entrepreneurs à impact, structurer des filières circulaires et solidaires, relayer des opportunités commerciales aux entreprises engagées.

Avec le soutien de



Direction régionale et interdépartementale
de l'économie, de l'emploi,
du travail et des solidarités



JPMorganChase

