



LA FABRIQUE
des marchés
responsables

un programme

LES CANAUX

RAPPORT D'IMPACT 2025



La Fabrique des Marchés Responsables

- Nos bénéficiaires
- Notre action
- Les chiffres clés
- Notre équipe et nos partenaires

Mesure d'impact 2025

- Méthodologie
- Indicateurs techniques et psychologiques
- Indicateurs économiques
- Zoom sur...

LE PROGRAMME EN BREF

Un programme d'intérêt général au service des territoires et des TPE/PME engagées



Lancée début 2025, la **Fabrique des Marchés Responsables** vise à renforcer la capacité des **structures de l'économie sociale et solidaire** (ESS), de **l'économie circulaire** et des entreprises implantées en quartiers prioritaires de la politique de la ville (**QPV**) à **accéder à la commande publique.**

Ce programme capitalise sur l'action menée par *Les Canaux* dans le cadre du dispositif ESS 2024, développé à l'occasion des Jeux de Paris, en proposant un dispositif adapté aux besoins des TPE et PME solidaires et circulaires.

Dans un contexte de **montée en puissance des achats responsables** (SPASER, exigences sociales et environnementales accrues), le programme répond à un enjeu stratégique : contribuer à faire progresser l'offre économique en **préparant les acteurs** engagés à se positionner sur les marchés publics.

Le programme est déployé en **partenariat étroit** avec les **collectivités territoriales**, les **réseaux de l'ESS**, les **facilitateurs** de la commande publique et les acteurs de **l'entrepreneuriat**.



NOS BÉNÉFICIAIRES



Structures de l'Économie Sociale et Solidaire ...

- Coopératives
- Associations
- Entreprises agréées ESUS



... dont les structures inclusives

- Insertion par l'activité économique (IAE)
- Etablissements et services d'accompagnement par le travail (ESAT) et entreprises adaptées (EA)



Entreprises de l'économie circulaire

- Eco-conception
- Réemploi
- Réparation
- Recyclage



Petites et moyennes entreprises locales

- en [Quartiers Prioritaires de la politique de la Ville](#) (QPV)
- en [zones France Ruralités Revitalisation](#) (ZFRR)

NOS ACTIONS AU SERVICE DES BÉNÉFICIAIRES

FAIRE DES MARCHÉS PUBLICS UN LEVIER DE DÉVELOPPEMENT

UNE PLATEFORME D'INFORMATION :
être alerté des opportunités économiques

DES COHORTES D'ENTRAÎNEMENT :
se préparer à gagner des marchés publics

RELAIS DE MARCHÉS



NEWSLETTERS



ENTRAÎNEMENT INDIVIDUEL

1
Diagnostic et bilan (1h)
• Questionnaire d'entrée
• Mesure d'impact en fin de cohorte

2
Hotline (1h/mois)
• Suivi de la progression
• Appui à la levée des freins
• Mises en lien avec un écosystème d'acteurs

+

ENTRAÎNEMENT COLLECTIF

Temps collectifs (1,5j)
• Lancement de la cohorte
• 2 sessions pour tout savoir des marchés publics et comment y répondre
• Ateliers sur-mesure

À + 6 mois

Intégration à la communauté des alumni, opportunités d'affaires et événements réseaux

NOTRE ACTIVITÉ EN 2025 : CHIFFRES CLÉS

INFORMER



1000 STRUCTURES

destinataires de la veille des marchés publics de la plateforme



651 MARCHÉS PUBLICS

relayés via la plateforme



16 NEWSLETTERS

diffusées aux structures inscrites à la plateforme

PRÉPARER



120 STRUCTURES

préparées à répondre aux marchés publics à travers **4 cohortes** en **Île-de-France** et **2 cohortes** en **PACA**



243 APPUIS

individuels dans le cadre de réponses à des marchés



18 FORMATIONS

collectives à la commande publique

IMPACT POUR LES BÉNÉFICIAIRES

Marchés publics : un cap est passé



361 POSITIONNEMENTS
entreprises entraînées sur les
marchés publics

67%
des entreprises entraînées
ayant postulé ont **remporté**
au moins **un marché public**

Des structures renforcées



380
emplois créés entre
2024 et 2025

55%
des bénéficiaires ont
augmenté leur **chiffre**
d'affaire, de **18%** en
moyenne

N= 80 (cohortes 1 et 2)

Un programme jugé pertinent

100%
des bénéficiaires
recommandent le
dispositif



98%
des bénéficiaires
attribuent au moins en
partie les **progrès**
constatés au dispositif

N= 45 (cohortes 2)

NOTRE ÉQUIPE

Île-de-France



Laura Chavanne
Cheffe de projet



Léa Lataillade
Cheffe de projet

Sud - PACA



Agathe Bertino
Cheffe de projet



Bertille Daimé
Cheffe de projet

National



Hadrien Bouvier
Directeur de la
Fabrique des Marchés
Responsables



Marie Floquet
Directrice générale
des Canaux



Darius Thomas
Chargé de mission
Marchés publics et
donneurs d'ordres



Pauline Rivals
Chargée de mission
Veille et animation
partenariale



Restons en contact : marchesresponsables@lescanaux.com

NOS SOUTIENS EN 2025



Direction régionale et interdépartementale de l'économie, de l'emploi, du travail et des solidarités



Direction régionale de l'économie, de l'emploi, du travail et des solidarités (DREETS)



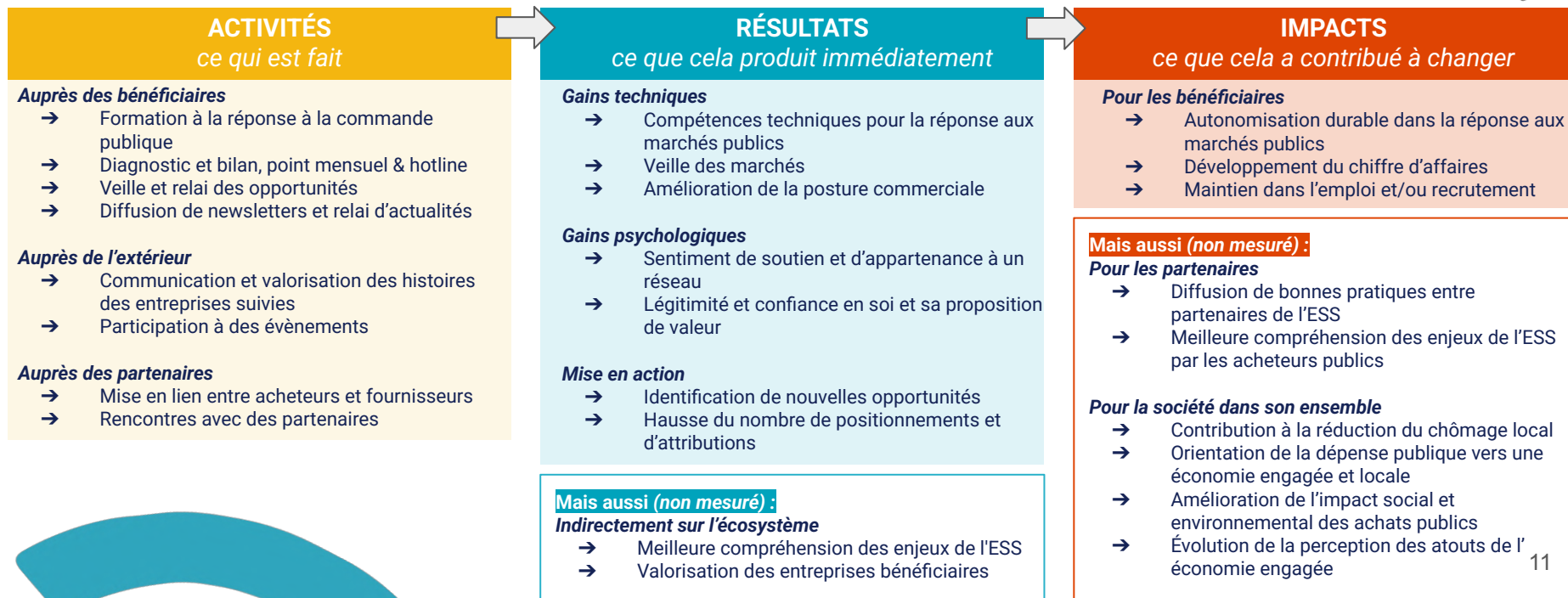
The background features abstract, colorful shapes: a large blue circle in the top right, a yellow curved shape below it, a light green shape in the bottom left, and a red curved shape overlapping the green one.

MESURE D'IMPACT 2025

LA THÉORIE DU CHANGEMENT

La **théorie du changement** permet une représentation des transformations entre une situation initiale et une situation finale, en montrant les liens entre **activités, résultats et impacts**. Cet exercice a permis la mise en place ou l'amélioration des indicateurs de suivi du programme, dans le cadre d'un accompagnement par l'agence de mesure d'impact Citizing.

NB : les indicateurs ci-contre ne sont pas tous mesurés.





Les données de ce rapport d'impact sont issues de **2 enquêtes menées auprès des bénéficiaires*** du programme d'entraînement. Deux échantillons sont donc mentionnés dans ce rapport.

Enquête quantitative

Période : juillet 2025 et janvier 2026

Administration : questionnaire

Données : relatives aux chiffres clés des bénéficiaires : chiffre d'affaires, ETP...

Répondants : 80 répondants parmi les 120 bénéficiaires des cohortes 1 et 2

Enquête quantitative et qualitative menée suite à l'accompagnement par Citizing

Période : décembre 2025 à février 2026

Administration : questionnaire puis entretien (visio ou téléphone)

Données quantitatives : relatives aux compétences techniques et freins psychologiques

Données qualitatives : verbatims issus des questionnaires d'impact

Répondants : 45 répondants parmi les 60 bénéficiaires des cohortes 2



* Retrouvez ici les 120 bénéficiaires de la Fabrique des Marchés Responsables en 2025 (cohortes 1 et 2)

RENFORCEMENT DES COMPÉTENCES TECHNIQUES LIÉES AUX MARCHÉS PUBLICS



**41% PROGRÈS
MOYEN***
sur les **compétences
techniques**

*Passage de 2,23/4 à 2,88/4, 1 étant
la base

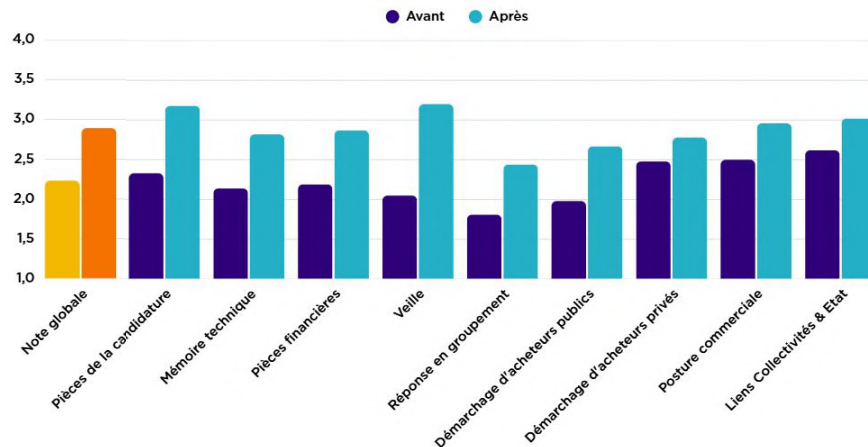


**98% DES
BÉNÉFICIAIRES**
attribuent au moins en
partie **les progrès
constatés au programme**



N= 45 (cohorte 2)

"Quelle note de 1 à 4 vous donnez-vous ?"



La formation a été très utile pour apprendre à remplir les documents : tout était hyper clair. Elle m'a aidée à m'organiser pour la réponse, à structurer le dossier, et créer une bonne nomenclature.

Inès Fouvét, Le Paysan Urbain Marseille



LEVÉE DES FREINS PSYCHOLOGIQUES



Au-delà des apports techniques, les bénéficiaires ont partagé des retours plus personnels, qui témoignent d'un **impact psychologique fort** du programme d'entraînement.

A l'issue du programme :

67%

des bénéficiaires
**SE CONSIDÈRENT
AUTONOMES**

84%

**ESTIMENT AVOIR
DU SOUTIEN**
(interne ou externe)
en cas de difficulté

La quasi totalité des
bénéficiaires **attribuent au
programme** au moins en
partie **le fait de se sentir :**

**+ SEREINS ET
CONFIANTS (98%)**

**+ SOUTENUS
(95%)**



Je parlais vraiment de zéro. Ça a vraiment levé mes peurs et les freins que j'avais sur les marchés publics. Cela me paraissait inaccessible et vous avez fait tomber tout ça : aujourd'hui je pense que c'est possible.

Marilyne Robalo, CyclAvenir



MISE EN ACTION CONCRÈTE : LES STRUCTURES CANDIDATENT ET GAGNENT DES MARCHÉS



Les bénéficiaires se sont positionnés sur **361 MARCHÉS PUBLICS**



pour **115 MARCHÉS REMPORÉS**

Taux global de transformation : 32%



69 ENTREPRISES ont répondu à au moins un marché public



48 D'ENTRE ELLES en ont remporté au moins un

Taux de succès individuel : 67%



On est montés en compétence et on a mis en place un processus. Il y a 1 an, je n'avais jamais répondu à un marché, cette année j'ai répondu à 20 marchés et j'en ai gagné 7.

Grégori Maillard, Association DEFIE



Defie

L'inclusion durable



IMPACTS POSITIFS SUR LE CHIFFRE D'AFFAIRES ET L'EMPLOI



CHIFFRE D'AFFAIRES



55%
des bénéficiaires ont
constaté une **HAUSSE**
DE LEUR CHIFFRE
D'AFFAIRE

Parmi eux, cette hausse
est en moyenne de

282 000€
(+18%)

EMPLOI



380
EMPLOIS CRÉÉS
entre 2024 et 2025 au sein
des structures



2800 **EMPLOIS**
CONSERVÉS*
entre 2024 et 2025 au
sein des structures



* ETP comptabilisé lors de l'intégration au programme, qui était toujours en poste lors de la collecte de données de bilan

ZOOM SUR LES STRUCTURES D'INSERTION



55 bénéficiaires en 2025 dont :



Progrès techniques observés :



N= 18 SIAE (cohortes 2)

5 chiffres clés :



51%

des bénéficiaires ont augmenté leurs revenus...



... en moyenne de

113 152€



75%

des bénéficiaires qui ont candidaté ont remporté au moins un marché



261

emplois créés



1482

emplois conservés

N= 43 SIAE (cohortes 1 et 2)

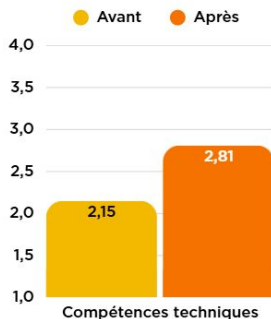
ZOOM SUR LES QUARTIERS PRIORITAIRES DE LA POLITIQUE DE LA VILLE



40 bénéficiaires en 2025 dont :



Progrès techniques observés :



N= 26 TPE/PME de QPV (cohortes 2)

5 chiffres clés :



65%

des bénéficiaires ont augmenté leurs revenus



... en moyenne de
190 940€



47%

des bénéficiaires qui ont candidaté ont remporté au moins un marché



299

emplois créés



1679

emplois conservés

N= 55 TPE/PME de QPV (cohortes 1 et 2)

ZOOM SUR L'ÎLE-DE-FRANCE



80 bénéficiaires en 2025 dont :



5 chiffres clés :



45%

des bénéficiaires ont augmenté leurs revenus



... en moyenne de
340 670€



64%

des bénéficiaires qui ont candidaté ont remporté au moins un marché

Progrès techniques observés :



N= 33 structures basées en IDF (cohortes 2)



339

emplois créés



1855

emplois conservés

N= 60 structures basées en IDF (cohortes 1 et 2)

ZOOM SUR LA SEINE-SAINT-DENIS



30 bénéficiaires en 2025 dont :



Progrès techniques observés :



N= 6 structures basées en SSD (cohorte 2)

5 chiffres clés :



41%

des bénéficiaires ont augmenté leurs revenus



... en moyenne de

136 766€



58%

des bénéficiaires qui ont candidaté ont remporté au moins un marché



229

emplois créés



680

emplois conservés

N= 27 structures basées en SSD (cohortes 1 et 2)



36 bénéficiaires en 2025 dont :

HAWA
AUFEMMIN

ESAT BASTILLE LAD



RépareSeb
POUR UNE ÉCONOMIE CIRCULAIRE & SOLIDAIRE

Progrès techniques observés :



N= 14 structures basées à Paris (cohorte 2)

5 chiffres clés :



46%

des bénéficiaires ont augmenté leurs revenus



... en moyenne de
499 259€



59%

des bénéficiaires qui ont candidaté ont remporté au moins un marché



82

emplois créés



886

emplois conservés

N= 26 structures basées à Paris (cohortes 1 et 2)

ZOOM SUR PROVENCE-ALPES-CÔTE D'AZUR



40 bénéficiaires en 2025 dont :



Progrès techniques observés :



N= 12 structures basées en PACA (cohorte 2)

5 chiffres clés :



56%

des bénéficiaires ont augmenté leurs revenus



... en moyenne de

221 633€



72%

des bénéficiaires qui ont candidaté ont remporté au moins un marché



41

emplois créés



1233

emplois conservés

N= 34 structures basées en PACA (cohortes 1 et 2)

HISTOIRE D'UN MARCHÉ REMPORTÉ



LA TABLE
du Recho



La **Table du Recho** est un traiteur solidaire basé à Paris. Cette entreprise d'insertion accompagne des personnes réfugiées dans leur apprentissage des métiers de la restauration.

Bénéficiaire de la Fabrique des Marchés Responsables en 2025, ils ont pu :

- améliorer leur **veille** sur les marchés publics
- gagner en temps et en efficacité dans leurs **réponses**
- obtenir des **résultats** concrets !

Durant cet entraînement, ils ont **remporté le marché de préparation et de livraison des plateaux-repas du Sycptom**, l'agence métropolitaine des déchets ménagers.

Les Canaux
18631 abonnés
4 mois

Ils ont remporté un marché !

Marché remporté

La Table du RECHO assurera pendant 4 ans la préparation et la livraison des plateaux-repas du SYCTOM.



Retrouvez d'autres "Marchés remportés"

HISTOIRE D'UN MARCHÉ REMPORTÉ



IE13



L'**association IE13**, basée dans les Bouches-du-Rhône, porte 3 ateliers-chantiers d'insertion dans le secteur de l'environnement : entretien d'espaces verts, travaux forestiers et propreté urbaine.

Bénéficiaire de la Fabrique des Marchés Responsables en 2025, ils ont pu :

- améliorer leur **veille** sur les marchés publics
- gagner en temps et en efficacité dans leurs **réponses**
- obtenir des **résultats** concrets !

Durant cet entraînement, ils ont **remporté le marché de la Métropole Aix-Marseille Provence visant à la collecte des envois de déchets** sur le site du Vallon du Fou à Martigues.

 **Les Canaux**
18 631 abonnés
4 mois • 

Ils ont remporté un marché !

Marché remporté

L'association IE13 assurera pendant 4 ans la collecte des envois de déchets sur le site du Vallon du Fou à Martigues.



Retrouvez d'autres "Marchés remportés"

VERS PLUS DE MARCHÉS RESPONSABLES

Les bonnes pratiques identifiées au cours de l'entraînement des bénéficiaires

Rendre la commande publique lisible et anticipable

- Publier une programmation prévisionnelle des achats pour permettre aux structures ESS d'anticiper leur positionnement
- Organiser des temps de sourcing acheteurs-ESS pour mieux connaître les capacités du tissu local
- Relayer les opportunités via les réseaux ESS et de l'insertion

Structurer les marchés pour les petites structures

- Allotir finement les marchés pour rendre les volumes compatibles avec la taille des TPE, PME et structures ESS
- Autoriser et encourager les groupements, co-traitances et sous-traitances
- Recourir aux procédures adaptées (MAPA) quand les montants le permettent

Mobiliser les leviers juridiques existants

- Recourir aux marchés réservés (jusqu'à 100% d'un marché peut être réservé aux SIAE, EA, ESAT)
- Valoriser l'impact social et environnemental dans les critères d'attribution
- Intégrer des clauses sociales d'insertion dans les conditions d'exécution

Simplifier la réponse aux marchés

- Adapter les exigences de capacité économique et technique à la taille réelle des structures (chiffre d'affaires, garanties)
- Produire des DCE clairs et synthétiques avec des attentes explicites
- Proposer des actions d'accompagnement à la réponse aux appels d'offres

Sécuriser la trésorerie et l'exécution

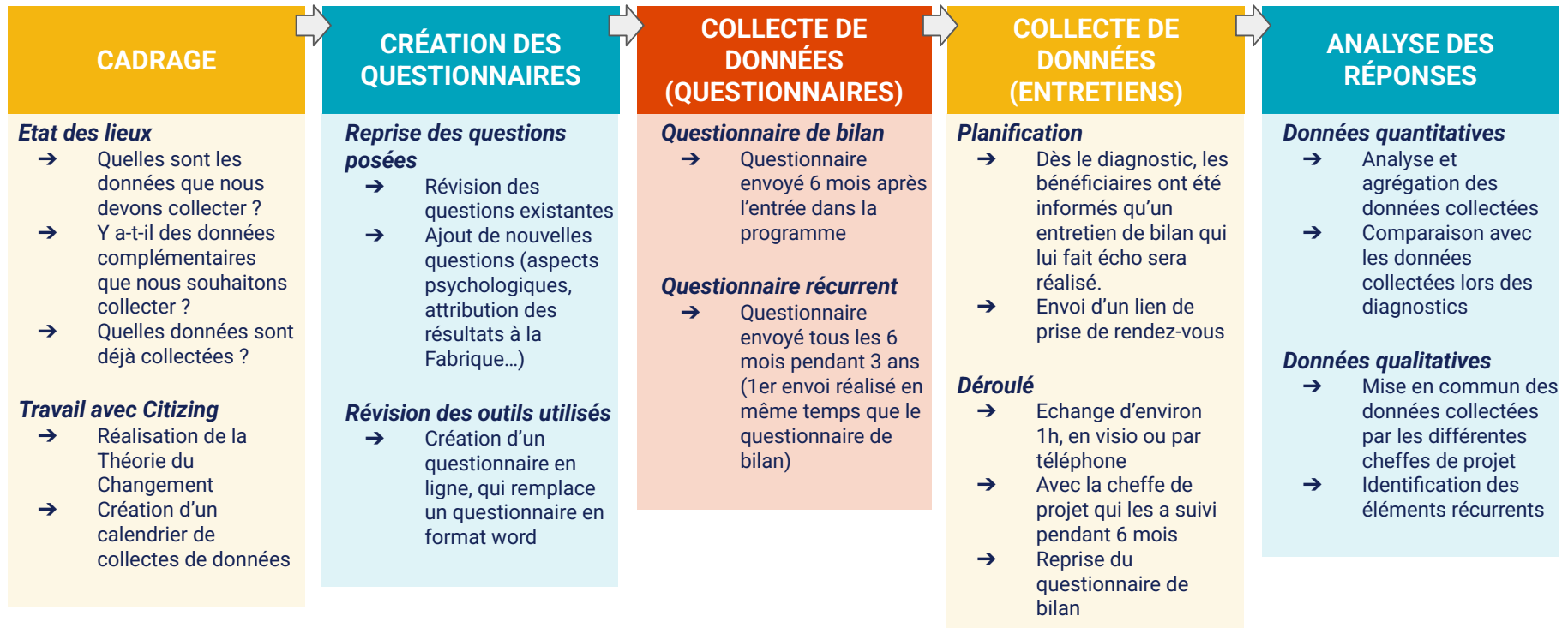
- Systématiser le versement d'avances
- Respecter et raccourcir les délais de paiement effectifs
- Assouplir les pénalités d'exécution en tenant compte des aléas liés aux parcours d'insertion

Prendre en compte les spécificités des SIAE

- Ne pas exiger de références équivalentes à celles d'un prestataire classique (historique de marché limité)
- Adapter volumes et planification au turn-over inhérent aux parcours d'insertion
- Intégrer des objectifs d'insertion professionnelle dans les marchés et en assurer le suivi avec les facilitateurs
- Prévoir un bilan d'impact en fin de marché (sorties positives, parcours réalisés)

ANNEXES

DÉTAILS DE LA MÉTHODOLOGIE



BIAIS POTENTIELS DE L'ANALYSE

- **Représentativité** : le nombre de répondants aux questionnaires reste limité et ne permet pas d'atteindre un seuil de représentativité statistique. Les échantillons mobilisés limitent la possibilité d'extrapoler les résultats à l'ensemble des bénéficiaires. Les répondants sont par ailleurs potentiellement ceux qui ont été le plus satisfaits du dispositif. Ces résultats constituent néanmoins des premiers enseignements, utiles pour orienter et approfondir les analyses dans le cadre de futures mesures d'impact.
- **Absence de contrefactuel** : en l'absence de groupe de comparaison statistiquement similaire mais n'ayant pas participé au projet, il est difficile d'attribuer avec certitude les évolutions observées au dispositif. Les améliorations mesurées peuvent en partie résulter de facteurs externes (effets de contexte, autres actions menées simultanément). Les résultats traduisent des évolutions corrélées à l'intervention, sans permettre de conclure à un impact strictement causal. La question relative à l'attribution de ces effets au programme permet toutefois de limiter en partie ce biais.
- **Désirabilité sociale** : les répondants peuvent avoir tendance à surévaluer leurs progrès ou à répondre de manière favorable pour "faire plaisir" ou valoriser le programme.
- **Temporalité** : cette analyse se base sur des bilans à la sortie immédiate du programme (M+6), le recul est forcément limité sur un développement lié à la commande publique, ancrée dans le temps long.
- **Autoévaluation** : les questionnaires reposent sur le déclaratif des répondants, qui peut être plus ou moins proche des résultats objectifs.

Tableaux globaux

Données générales :

Entreprises référencées	1000
Entreprises suivies (ou "cohortés")	120

Chiffre d'affaires & emploi (80 répondants) :

Nombre de bénéficiaires ayant augmenté leur CA	44
Augmentation moyenne du CA	570 532€
Augmentation totale du CA (sur l'ensemble des cohortés)	25 103 405€
Emplois conservés	2819
Emplois créés	188

Positionnements et attributions - marchés publics (80 répondants) :

Réponse à des marchés :	361
Marchés remportés :	115
Taux de succès :	31,86%

Entreprises ayant répondu à au moins un marché	69
Entreprises ayant remporté au moins un marché	46
Taux de succès :	66,67%

Tableaux globaux

Compétences techniques (45 répondants) :

A deux reprises, nous avons demandé aux bénéficiaires d'**estimer leur niveau (note de 1 à 4) sur des compétences liées aux marchés publics** : lors de leur entrée dans le dispositif (dans le cadre du rendez-vous diagnostic), puis lors de leur bilan (environ 6 mois plus tard). Ci-dessous figurent les notes moyennes de l'ensemble des bénéficiaires.

Compétence mesurée	Diagnostic	Bilan	Différence
Pièces de la candidature	2,33	3,18	0,85
Mémoire technique	2,14	2,82	0,68
Pièces financières	2,19	2,87	0,68
Veille	2,05	3,2	1,15
Groupement	1,81	2,44	0,63
Démarchage public	1,98	2,67	0,69
Démarchage privé	2,48	2,78	0,3
Posture commerciale	2,5	2,96	0,46
Collectivités & Etat	2,62	3,02	0,4
MOYENNE (sur l'ensemble des compétences)	2,23	2,88	0,65

Tableaux globaux

Aspects psychologiques (45 répondants) :

Dans le cadre du bilan de sortir du programme, nous avons demandé aux bénéficiaires d'estimer s'ils étaient en accord avec les affirmations suivantes (1 = "je ne suis pas du tout d'accord" ; 4 = "je suis tout à fait d'accord").

	1	2	3	4	% de bénéficiaires ayant donné une note de 3 ou 4
"Je me sens serein et détendu, sans appréhension."	4	14	19	8	60,00%
"Je me sens autonome."	3	12	16	14	66,67%
"Je ne me suis jamais empêché/ censuré de répondre à un appel d'offre par peur de ne pas savoir comment y répondre."	6	4	16	19	77,78%
"Je me sens soutenu, j'ai quelqu'un avec qui discuter de la réponse, dans mon entreprise ou ailleurs, en cas de difficultés ou besoins."	2	5	12	26	84,44%

Tableaux globaux

Attribution des résultats au programme (45 répondants) :

Afin de vérifier que les résultats constatés étaient bien dus à la participation au programme, nous avons demandé aux bénéficiaires si la Fabrique était à l'origine de leurs progrès sur les éléments mesurés précédemment.

	Seule la Fabrique est responsable des progrès constatés	La Fabrique a contribué aux progrès (aux côtés d'1-2 autres solutions)	La Fabrique a contribué aux progrès (aux côtés d'une multitude de solutions)	La Fabrique n'est pas responsable des progrès constatés.	Aucuns progrès n'ont été constatés sur cette thématique.	% de bénéficiaires qui estiment que la Fabrique a fait partie des solutions
La gestion et la réponse à des marchés publics	15	26	3	0	1	97,78%
Le fait de se sentir plus soutenu	13	24	6	0	2	95,56%
Le fait de se sentir plus serein	19	19	6	0	1	97,78%
Le fait de se sentir plus autonome	13	23	7	0	2	95,56%
Le fait de ne sentir plus confiant	16	22	6	0	1	97,78%

ZOOM SUR LES STRUCTURES D'INSERTION

Données générales :

Entreprises référencées	263
Entreprises entraînées (ou "cohortés")	56

Chiffre d'affaires & emploi (43 répondants) :

Nombre de bénéficiaires ayant augmenté leur CA	22
Augmentation moyenne du CA	113 152€
Augmentation totale du CA (sur l'ensemble des cohortés)	2 376 184€
Emplois conservés	1482
Emplois créés	261

Positionnements et attributions - marchés publics (43 répondants) :

Réponse à des marchés :	164
Marchés remportés :	62
Taux de succès :	37,8%

Entreprises ayant répondu à au moins un marché	32
Entreprises ayant remporté au moins un marché	24
Taux de succès :	75%

ZOOM SUR LES STRUCTURES D'INSERTION

Compétences techniques (18 répondants) :

Compétence mesurée	Diagnostic	Bilan	Différence
Pièces de la candidature	2,04	2,94	0,85
Mémoire technique	1,96	2,56	0,68
Pièces financières	1,89	2,56	0,68
Veille	2,26	3,33	1,15
Groupement	1,85	2,5	0,63
Démarchage public	2,22	2,83	0,69
Démarchage privé	2,52	2,67	0,3
Posture commerciale	2,7	3,11	0,46
Collectivités & Etat	3	3,28	0,4
MOYENNE (sur l'ensemble des compétences)	2,27	2,86	0,65

ZOOM SUR LES STRUCTURES D'INSERTION

Aspects psychologiques (18 répondants) :

	1	2	3	4	% de bénéficiaires ayant donné une note de 3 ou 4
"Je me sens serein et détendu, sans appréhension."	1	5	10	2	66,67%
"Je me sens autonome."	2	5	4	7	61,11%
"Je ne me suis jamais empêché/ censuré de répondre à un appel d'offre par peur de ne pas savoir comment y répondre."	5	3	4	6	55,56%
"Je me sens soutenu, j'ai quelqu'un avec qui discuter de la réponse, dans mon entreprise ou ailleurs, en cas de difficultés ou besoins."	1	1	6	10	88,89%

ZOOM SUR LES STRUCTURES D'INSERTION

Attribution des résultats au programme (18 répondants) :

	Seule la Fabrique est responsable des progrès constatés	La Fabrique a contribué aux progrès (aux côtés d'1-2 autres solutions)	La Fabrique a contribué aux progrès (aux côtés d'une multitude de solutions)	La Fabrique n'est pas responsable des progrès constatés.	Aucuns progrès n'ont été constatés sur cette thématique.	% de bénéficiaires qui estiment que la Fabrique a fait partie des solutions
La gestion et la réponse à des marchés publics	8	9	0	0	1	94,44%
Le fait de se sentir plus soutenu	7	8	1	0	2	88,89%
Le fait de se sentir plus serein	12	4	1	0	1	94,44%
Le fait de se sentir plus autonome	8	8	1	0	1	94,44%
Le fait de ne sentir plus confiant	9	8	1	0	0	100%

ZOOM SUR LES QUARTIERS PRIORITAIRES DE LA POLITIQUE DE LA VILLE

Données générales :

Entreprises référencées	298
Entreprises entraînées (ou "cohortés")	71

Chiffre d'affaires & emploi (55 répondants) :

Nombre de bénéficiaires ayant augmenté leur CA	26
Augmentation moyenne du CA	190 940€
Augmentation totale du CA (sur l'ensemble des cohortés)	4 773 510€
Emplois conservés	1679
Emplois créés	299

Positionnements et attributions - marchés publics (55 répondants) :

Réponse à des marchés :	216
Marchés remportés :	71
Taux de succès :	32,87%

Entreprises ayant répondu à au moins un marché	40
Entreprises ayant remporté au moins un marché	26
Taux de succès :	65%

ZOOM SUR LES QUARTIERS PRIORITAIRES DE LA POLITIQUE DE LA VILLE

Compétences techniques (26 répondants) :

Compétence mesurée	Diagnostic	Bilan	Différence
Pièces de la candidature	2,19	2,96	0,77
Mémoire technique	2,04	2,81	0,77
Pièces financières	2,19	2,88	0,69
Veille	1,96	3,19	1,23
Groupement	1,92	2,31	0,39
Démarchage public	1,88	2,58	0,7
Démarchage privé	2,23	2,65	0,42
Posture commerciale	2,35	2,92	0,57
Collectivités & Etat	2,58	3	0,42
MOYENNE (sur l'ensemble des compétences)	2,15	2,81	0,66

ZOOM SUR LES QUARTIERS PRIORITAIRES DE LA POLITIQUE DE LA VILLE

Aspects psychologiques (26 répondants) :

	1	2	3	4	% de bénéficiaires ayant donné une note de 3 ou 4
"Je me sens serein et détendu, sans appréhension."	4	6	10	6	61,54%
"Je me sens autonome."	3	5	9	9	69,23%
"Je ne me suis jamais empêché/ censuré de répondre à un appel d'offre par peur de ne pas savoir comment y répondre."	4	2	8	12	76,92%
"Je me sens soutenu, j'ai quelqu'un avec qui discuter de la réponse, dans mon entreprise ou ailleurs, en cas de difficultés ou besoins."	1	5	6	14	76,92%

ZOOM SUR LES QUARTIERS PRIORITAIRES DE LA POLITIQUE DE LA VILLE

Attribution des résultats au programme (45 répondants) :

	Seule la Fabrique est responsable des progrès constatés	La Fabrique a contribué aux progrès (aux côtés d'1-2 autres solutions)	La Fabrique a contribué aux progrès (aux côtés d'une multitude de solutions)	La Fabrique n'est pas responsable des progrès constatés.	Aucuns progrès n'ont été constatés sur cette thématique.	% de bénéficiaires qui estiment que la Fabrique a fait partie des solutions
La gestion et la réponse à des marchés publics	9	15	1	0	1	96,15%
Le fait de se sentir plus soutenu	9	14	2	0	1	96,15%
Le fait de se sentir plus serein	14	9	2	0	1	96,15%
Le fait de se sentir plus autonome	11	12	2	0	1	96,15%
Le fait de ne sentir plus confiant	13	12	1	0	0	100%

ZOOM SUR L'ÎLE-DE-FRANCE

Données générales :

Entreprises référencées	571
Entreprises entraînées (ou "cohortés")	81

Chiffre d'affaires & emploi (60 répondants) :

Nombre de bénéficiaires ayant augmenté leur CA	27
Augmentation moyenne du CA	304 670€
Augmentation totale du CA (sur l'ensemble des cohortés)	8 226 084€
Emplois conservés	1855
Emplois créés	339

Positionnements et attributions - marchés publics (60 répondants) :

Réponse à des marchés :	223
Marchés remportés :	72
Taux de succès :	32,29%

Entreprises ayant répondu à au moins un marché	44
Entreprises ayant remporté au moins un marché	28
Taux de succès :	63,64%

ZOOM SUR L'ÎLE-DE-FRANCE

Compétences techniques (33 répondants) :

Compétence mesurée	Diagnostic	Bilan	Différence
Pièces de la candidature	2,56	3,21	0,65
Mémoire technique	2,28	2,82	0,54
Pièces financières	2,22	2,88	0,66
Veille	2,03	3,21	1,18
Groupement	1,91	2,42	0,51
Démarchage public	1,81	2,61	0,8
Démarchage privé	2,16	2,61	0,45
Posture commerciale	2,22	2,91	0,69
Collectivités & Etat	2,47	2,97	0,5
MOYENNE (sur l'ensemble des compétences)	2,18	2,85	0,66

ZOOM SUR L'ÎLE-DE-FRANCE

Aspects psychologiques (33 répondants) :

	1	2	3	4	% de bénéficiaires ayant donné une note de 3 ou 4
"Je me sens serein et détendu, sans appréhension."	4	9	15	5	60,61%
"Je me sens autonome."	3	8	12	10	66,67%
"Je ne me suis jamais empêché/ censuré de répondre à un appel d'offre par peur de ne pas savoir comment y répondre."	4	0	14	15	87,88%
"Je me sens soutenu, j'ai quelqu'un avec qui discuter de la réponse, dans mon entreprise ou ailleurs, en cas de difficultés ou besoins."	1	3	8	21	87,88%

ZOOM SUR L'ÎLE-DE-FRANCE

Attribution des résultats au programme (33 répondants) :

	Seule la Fabrique est responsable des progrès constatés	La Fabrique a contribué aux progrès (aux côtés d'1-2 autres solutions)	La Fabrique a contribué aux progrès (aux côtés d'une multitude de solutions)	La Fabrique n'est pas responsable des progrès constatés.	Aucuns progrès n'ont été constatés sur cette thématique.	% de bénéficiaires qui estiment que la Fabrique a fait partie des solutions
La gestion et la réponse à des marchés publics	9	22	1	0	1	96,97%
Le fait de se sentir plus soutenu	9	17	5	0	2	93,94%
Le fait de se sentir plus serein	13	14	5	0	1	96,97%
Le fait de se sentir plus autonome	9	17	5	0	2	93,94%
Le fait de ne sentir plus confiant	11	16	5	0	1	96,97%

ZOOM SUR LA SEINE-SAINT-DENIS

Données générales :

Entreprises référencées	130
Entreprises entraînées (ou "cohortés")	31

Chiffre d'affaires & emploi (27 répondants) :

Nombre de bénéficiaires ayant augmenté leur CA	11
Augmentation moyenne du CA	136 766€
Augmentation totale du CA (sur l'ensemble des cohortés)	1 504 428€
Emplois conservés	680
Emplois créés	229

Positionnements et attributions - marchés publics (27 répondants) :

Réponse à des marchés :	65
Marchés remportés :	19
Taux de succès :	29,23%

Entreprises ayant répondu à au moins un marché	12
Entreprises ayant remporté au moins un marché	7
Taux de succès :	58,33%

ZOOM SUR LA SEINE-SAINT-DENIS

Compétences techniques (6 répondants) :

Compétence mesurée	Diagnostic	Bilan	Différence
Pièces de la candidature	3,33	3	-0,33
Mémoire technique	2,83	3,17	0,34
Pièces financières	2,83	3,33	0,5
Veille	2,83	3,33	0,5
Groupement	2,83	3,17	0,34
Démarchage public	1,67	2,83	1,16
Démarchage privé	1,67	2,67	1
Posture commerciale	2	2,83	0,83
Collectivités & Etat	2,67	2,83	0,16
MOYENNE (sur l'ensemble des compétences)	2,52	3,02	0,5

ZOOM SUR LA SEINE-SAINT-DENIS

Aspects psychologiques (6 répondants) :

	1	2	3	4	% de bénéficiaires ayant donné une note de 3 ou 4
"Je me sens serein et détendu, sans appréhension."	0	0	5	1	100%
"Je me sens autonome."	0	1	4	1	83,33%
"Je ne me suis jamais empêché/ censuré de répondre à un appel d'offre par peur de ne pas savoir comment y répondre."	1	0	2	3	83,33%
"Je me sens soutenu, j'ai quelqu'un avec qui discuter de la réponse, dans mon entreprise ou ailleurs, en cas de difficultés ou besoins."	0	1	1	5	100%

ZOOM SUR LA SEINE-SAINT-DENIS

Attribution des résultats au programme (6 répondants) :

	Seule la Fabrique est responsable des progrès constatés	La Fabrique a contribué aux progrès (aux côtés d'1-2 autres solutions)	La Fabrique a contribué aux progrès (aux côtés d'une multitude de solutions)	La Fabrique n'est pas responsable des progrès constatés.	Aucuns progrès n'ont été constatés sur cette thématique.	% de bénéficiaires qui estiment que la Fabrique a fait partie des solutions
La gestion et la réponse à des marchés publics	1	4	1	0	0	100%
Le fait de se sentir plus soutenu	0	4	1	0	1	83,33%
Le fait de se sentir plus serein	1	3	1	0	1	83,33%
Le fait de se sentir plus autonome	0	4	1	0	1	83,33%
Le fait de ne sentir plus confiant	1	4	0	0	1	83,33%

ZOOM SUR PARIS

Données générales :

Entreprises référencées	234
Entreprises entraînées (ou "cohortés")	37

Chiffre d'affaires & emploi (26 répondants) :

Nombre de bénéficiaires ayant augmenté leur CA	12
Augmentation moyenne du CA	499 259€
Augmentation totale du CA (sur l'ensemble des cohortés)	5 991 111€
Emplois conservés	886
Emplois créés	82

Positionnements et attributions - marchés publics (26 répondants) :

Réponse à des marchés :	103
Marchés remportés :	34
Taux de succès :	33,01%

Entreprises ayant répondu à au moins un marché	17
Entreprises ayant remporté au moins un marché	10
Taux de succès :	58,82%

ZOOM SUR PARIS

Compétences techniques (14 répondants) :

Compétence mesurée	Diagnostic	Bilan	Différence
Pièces de la candidature	2,31	3,21	0,9
Mémoire technique	2,08	2,86	0,78
Pièces financières	1,92	2,5	0,58
Veille	1,77	3,14	1,37
Groupement	1,92	2,14	0,22
Démarchage public	1,62	2,36	0,74
Démarchage privé	2,08	2,36	0,28
Posture commerciale	2,15	2,86	0,71
Collectivités & Etat	2,15	2,86	0,71
MOYENNE (sur l'ensemble des compétences)	2	2,7	0,7

ZOOM SUR PARIS

Aspects psychologiques (14 répondants) :

	1	2	3	4	% de bénéficiaires ayant donné une note de 3 ou 4
"Je me sens serein et détendu, sans appréhension."	2	7	3	2	35,71%
"Je me sens autonome."	2	4	4	4	57,14%
"Je ne me suis jamais empêché/ censuré de répondre à un appel d'offre par peur de ne pas savoir comment y répondre."	1	0	8	5	92,86%
"Je me sens soutenu, j'ai quelqu'un avec qui discuter de la réponse, dans mon entreprise ou ailleurs, en cas de difficultés ou besoins."	1	2	2	9	78,57%

ZOOM SUR PARIS

Attribution des résultats au programme (14 répondants) :

	Seule la Fabrique est responsable des progrès constatés	La Fabrique a contribué aux progrès (aux côtés d'1-2 autres solutions)	La Fabrique a contribué aux progrès (aux côtés d'une multitude de solutions)	La Fabrique n'est pas responsable des progrès constatés.	Aucuns progrès n'ont été constatés sur cette thématique.	% de bénéficiaires qui estiment que la Fabrique a fait partie des solutions
La gestion et la réponse à des marchés publics	4	9	0	0	1	92,86%
Le fait de se sentir plus soutenu	6	6	2	0	0	100%
Le fait de se sentir plus serein	5	6	3	0	0	100%
Le fait de se sentir plus autonome	1	7	3	0	0	100%
Le fait de ne sentir plus confiant	4	7	3	0	0	100%

ZOOM SUR PROVENCE-ALPES-CÔTE D'AZUR

Données générales :

Entreprises référencées	200
Entreprises entraînées (ou "cohortés")	40

Chiffre d'affaires & emploi (34 répondants) :

Nombre de bénéficiaires ayant augmenté leur CA	129
Augmentation moyenne du CA 1	221 633€
Augmentation totale du CA (sur l'ensemble des cohortés)	4 211 030€
Emplois conservés	1233
Emplois créés	41

Positionnements et attributions - marchés publics (34 répondants) :

Réponse à des marchés :	138
Marchés remportés :	43
Taux de succès :	31,16%

Entreprises ayant répondu à au moins un marché	25
Entreprises ayant remporté au moins un marché	18
Taux de succès :	72%

ZOOM SUR PROVENCE-ALPES-CÔTE D'AZUR

Compétences techniques (12 répondants) :

Compétence mesurée	Diagnostic	Bilan	Différence
Pièces de la candidature	1,83	3,08	1,25
Mémoire technique	1,83	2,83	1
Pièces financières	2,33	2,83	0,5
Veille	2,17	3,17	1
Groupement	2	2,5	0,5
Démarchage public	2,42	2,83	0,41
Démarchage privé	3,08	3,25	0,17
Posture commerciale	3,33	3,08	-0,25
Collectivités & Etat	3,25	3,17	-0,08
MOYENNE (sur l'ensemble des compétences)	2,47	2,97	0,5

ZOOM SUR PROVENCE-ALPES-CÔTE D'AZUR

Aspects psychologiques (12 répondants) :

	1	2	3	4	% de bénéficiaires ayant donné une note de 3 ou 4
"Je me sens serein et détendu, sans appréhension."	0	5	4	3	58,33%
"Je me sens autonome."	0	4	4	4	66,67%
"Je ne me suis jamais empêché/ censuré de répondre à un appel d'offre par peur de ne pas savoir comment y répondre."	2	4	2	4	50%
"Je me sens soutenu, j'ai quelqu'un avec qui discuter de la réponse, dans mon entreprise ou ailleurs, en cas de difficultés ou besoins."	1	2	4	5	75%

ZOOM SUR PROVENCE-ALPES-CÔTE D'AZUR

Attribution des résultats au programme (12 répondants) :

	Seule la Fabrique est responsable des progrès constatés	La Fabrique a contribué aux progrès (aux côtés d'1-2 autres solutions)	La Fabrique a contribué aux progrès (aux côtés d'une multitude de solutions)	La Fabrique n'est pas responsable des progrès constatés.	Aucuns progrès n'ont été constatés sur cette thématique.	% de bénéficiaires qui estiment que la Fabrique a fait partie des solutions
La gestion et la réponse à des marchés publics	6	4	2	0	0	100%
Le fait de se sentir plus soutenu	4	7	1	0	0	100%
Le fait de se sentir plus serein	6	5	1	0	0	100%
Le fait de se sentir plus autonome	4	6	2	0	0	100%
Le fait de ne sentir plus confiant	5	6	1	0	0	100%



LES CANAUX