

**APPEL A CANDIDATURES**  
Candidatez avant le 24 mai !



**L'ACCÉLÉRATEUR**  
de filières circulaires

un programme

**LES CANAUX**

**18 MOIS POUR CHANGER D'ÉCHELLE DANS LES SECTEURS DU  
BÂTIMENT, DU MOBILIER & DE L'ÉVÉNEMENTIEL**

2026 - 2027

Un programme soutenu par :



# 3 FILIERES À FORTS ENJEUX ENVIRONNEMENTAUX

Trois filières stratégiques, choisies pour leur fort impact environnemental et leur capacité à se renforcer mutuellement dans une logique d'économie circulaire.



Un des **3 premiers secteurs** les plus émetteurs de CO<sub>2</sub>

**30 millions de tonnes de déchets** chaque année en Île-de-France



Nouveau 2026

Le mobilier génère **1,4 M de tonnes de déchets** chaque année, la part du **mobilier professionnel** représentant **9%**.

Seuls **5% des déchets** sont réemployés ou réutilisés.



Nouveau 2026

Salons pros & sport

Le **secteur de l'événementiel** est responsable de **10 % des émissions mondiales de gaz à effet de serre**

# LE PROGRAMME :

*Renforcer la place des PME circulaires dans leur filière métier*

## Objectif

Soutenir des structures circulaires en visant leur changement d'échelle pour transformer la filière sur le territoire et renforcer leur impact environnemental et local.



## Accélérer sa performance en filière, c'est :

- lever les freins **sectoriels** au développement de solutions circulaires généralisées (technique, réglementaires, politiques, culturels)
- augmenter les **volumes traités en économie circulaire** en Île-de-France
- faire **gagner en visibilité** les acteurs, **promouvoir et renforcer les solutions circulaires** dans ces filières
- amplifier les **coopérations** inter-filières
- soutenir la **création d'emplois** locaux et inclusifs dans l'économie circulaire et dans l'ESS
- aider à la croissance du **chiffre d'affaires** de chacune

# LES LEVIERS POUR ACCÉLÉRER



**Structurer votre offre**



**Connaître les dispositifs d'accompagnement**



**Anticiper les évolutions réglementaires**



**Lever les freins psychologiques des donneurs d'ordre**



**Avoir une meilleure connaissance des acteurs de la filière et des outils**



**Recruter et se former**



**Accéder au foncier**



**Lever les freins assurantiels**



**Trouver un équilibre financier**



**Atteindre l'équilibre entre offre et demande de réemploi**

# NOTRE MÉTHODE

18 mois d'accélération pour renforcer le collectif



## Diagnostic (2h)

Entretien personnalisé



## Suivis individuels mensuels



## Mise à disposition d'experts

Expertises (modèle circulaire, entrepreneuriat, levée de fonds, etc.)



## Temps collectifs (1 jour/mois)

- Formations
- Découverte de son réseau
- Conventions d'affaires thématiques
- Visites inspirantes
- Développement de nouveaux partenariats pour favoriser les opportunités économiques concrètes

## Les Canaux c'est :

- Un **large réseau** d'experts, têtes de réseau, grands donneurs d'ordre
- Une capacité à **mettre en lien** pour favoriser **les opportunités économiques concrètes**
- La **Maison des Canaux**, un lieu emblématique et de **synergies** entre acteurs de l'Économie Engagée

# UN PROGRAMME PLÉBISCITÉ

## Par nos alumni



“Les rencontres avec les bureaux d'études et des professionnels du secteur se sont accélérées. En parallèle, nous avons multiplié par 10 notre nombre de chantiers et par 5 les tonnages de matériaux réemployés.”

Selim Zouaoui, *Directeur général, Cycle Zéro*



x2,2 du CA

+1 ETP

Synergies inter-promo

Levallois Perret

Réemploi



“Rencontrer d'autres boîtes plus importantes que la mienne, dont des structures qui ont déjà des capacités de distribution physique importantes, nous a permis de trouver des distributeurs pour nos produits. C'est le fait d'avoir partagé, et collaboré sur les ateliers des Canaux qui fait qu'on pouvait travailler ensemble.”

LTDLN

Louis Lefevre, *fondateur, La Tête dans les nuages*

## Par nos partenaires



“Le programme est utile pour accélérer l'intégration de pratiques circulaires dans la filière du bâtiment en Île-de-France. Par exemple Seconde Œuvre, qui était, au démarrage, encore en recherche de partenaires et en cours de confirmation d'implantation de son atelier à Romainville, a depuis obtenu plusieurs subventions, prêts et financements et en est à présent au stade de partenariat avec Demcy, filiale d'Eiffage.”

Nina Le Duc, *Chargée de mission économie circulaire et déchets, Région Île-de-France*



“Ce partenariat est une vraie source de valeur. Il nous permet de repérer des projets à fort potentiel, d'identifier des tendances de terrain, et de contribuer à une dynamique d'innovation dans le secteur. C'est aussi un moyen d'élargir notre réseau, d'identifier les tendances terrain et de contribuer à une transition plus inclusive et circulaire du bâtiment”

Stéphanie Le Moigne, *Cheffe de projets Réemploi, Valdelia*



# CE PROGRAMME EST FAIT POUR VOUS SI...



## Votre activité...

- ✓ Fait partie d'**une des 3 filières** : **bâtiment, événementiel, mobilier**
- ✓ Appartient à l'**économie circulaire**
- ✓ Fait face à des **enjeux de structuration et de changement d'échelle**



## Votre structure...

- ✓ Est créée depuis **au moins 2 ans** et emploie **2 ETP**
- ✓ Réalise un **CA > 200 000 €\***
- ✓ A son siège social en **Ile de France**. Si il s'agit d'une **filiale, 2 ETP** travaillent **en Ile-de-France**
- ✓ *A noter : les candidatures de l'ESS (coopérative, association ESUS, IAE, secteur adapté...) seront soutenues.*



## Vous vous engagez à...

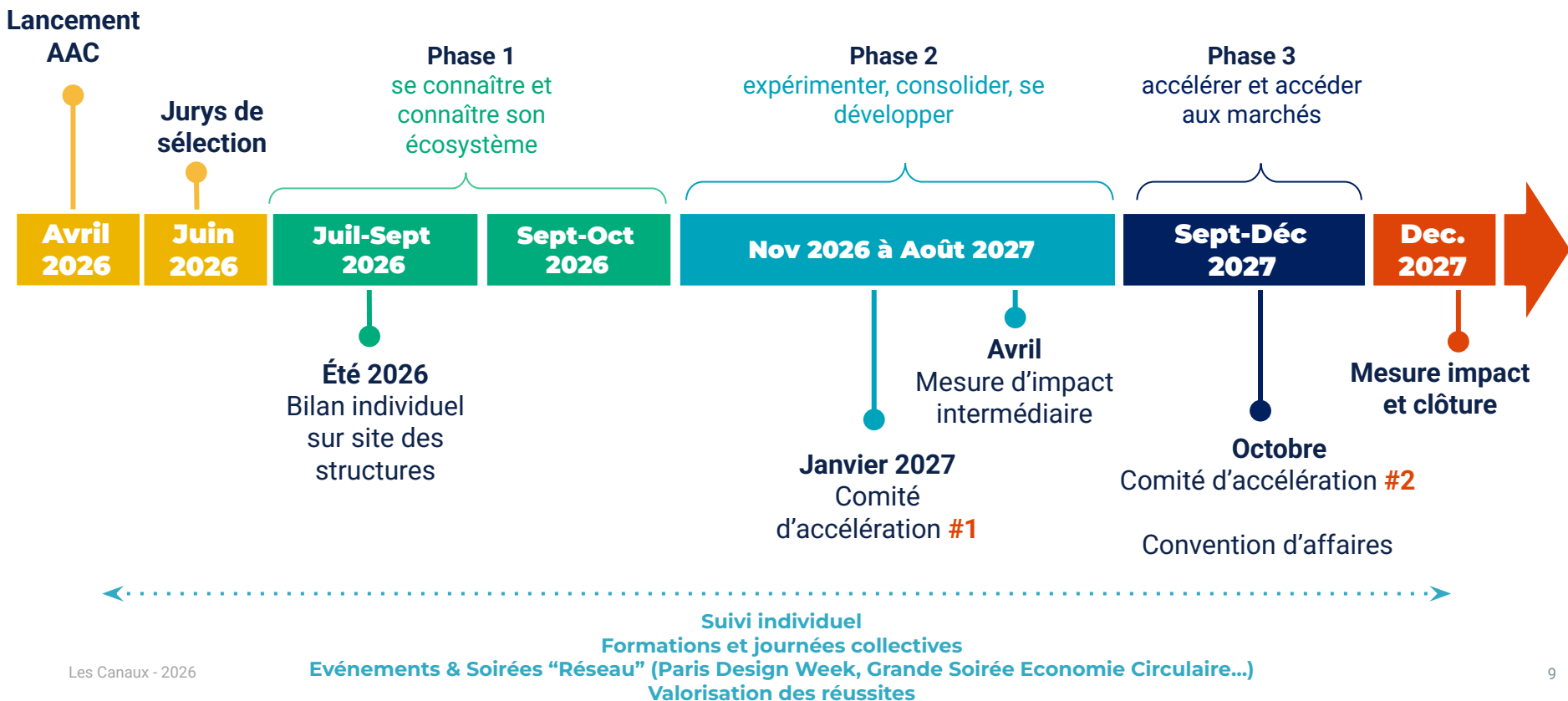
- ✓ **Etre disponible et motivé** tout au long du programme : 1 journée collective par mois + rendez-vous individuel avec votre interlocutrice des Canaux + événements du programme
- ✓ Renforcer la place des acteurs circulaires dans votre filière en coopérant **ensemble** sur le territoire francilien
- ✓ Mobiliser vos équipes dans le suivi de votre accélération

\* ou vous visez de les atteindre en 2027

# ILS ONT BÉNÉFICIÉ DU PROGRAMME DEPUIS 2020



# LE CALENDRIER



# LE CALENDRIER DE L'APPEL A CANDIDATURE

1. **Appel à candidature** : ouvert jusqu'au 24 mai 2026
2. **Webinaires d'information** : 24 avril et 12 mai à 12h
3. **Jury de sélection** : 26 juin (*Mobilier*) & 1er juillet 2026 (*Bâtiment & Événementiel*)
4. **Événement le lancement** : 24 septembre 2026
5. **Fin du programme** : décembre 2027

**Pour toutes questions**, écrivez à [accelerateurcirculaire@lescanaux.com](mailto:accelerateurcirculaire@lescanaux.com)

Indiquer l'objet du mail suivant : Accélérateur 2026/2027 + Filière concernée (*Mobilier - Bâtiment - Événementiel*)

*Un programme gratuit dont les bénéficiaires sont sélectionnés via l'appel à candidatures.*

# CANDIDATEZ !

Prêt à postuler ?

**CANDIDATEZ**



Besoin d'en savoir plus ?

*Nous organisons 2 webinaires d'informations le 24 avril et le  
12 mai à 12h*

**INSCRIVEZ-  
VOUS**



Pour toutes questions, écrivez à [accélérateurcirculaire@lescanaux.com](mailto:accélérateurcirculaire@lescanaux.com)

# Un programme porté par

**LES CANAUX**

POUR UNE ÉCONOMIE SOLIDAIRE,  
CIRCULAIRE ET LOCALE

L'association accompagne le développement d'une économie engagée (solidaire, circulaire et locale). Avec ses 13 programmes, elle contribue à sensibiliser les citoyens, former et outiller les entrepreneurs à impact, structurer des filières circulaires et solidaires, relayer des opportunités commerciales aux entreprises engagées.

# Avec le soutien de



VALDELIA

