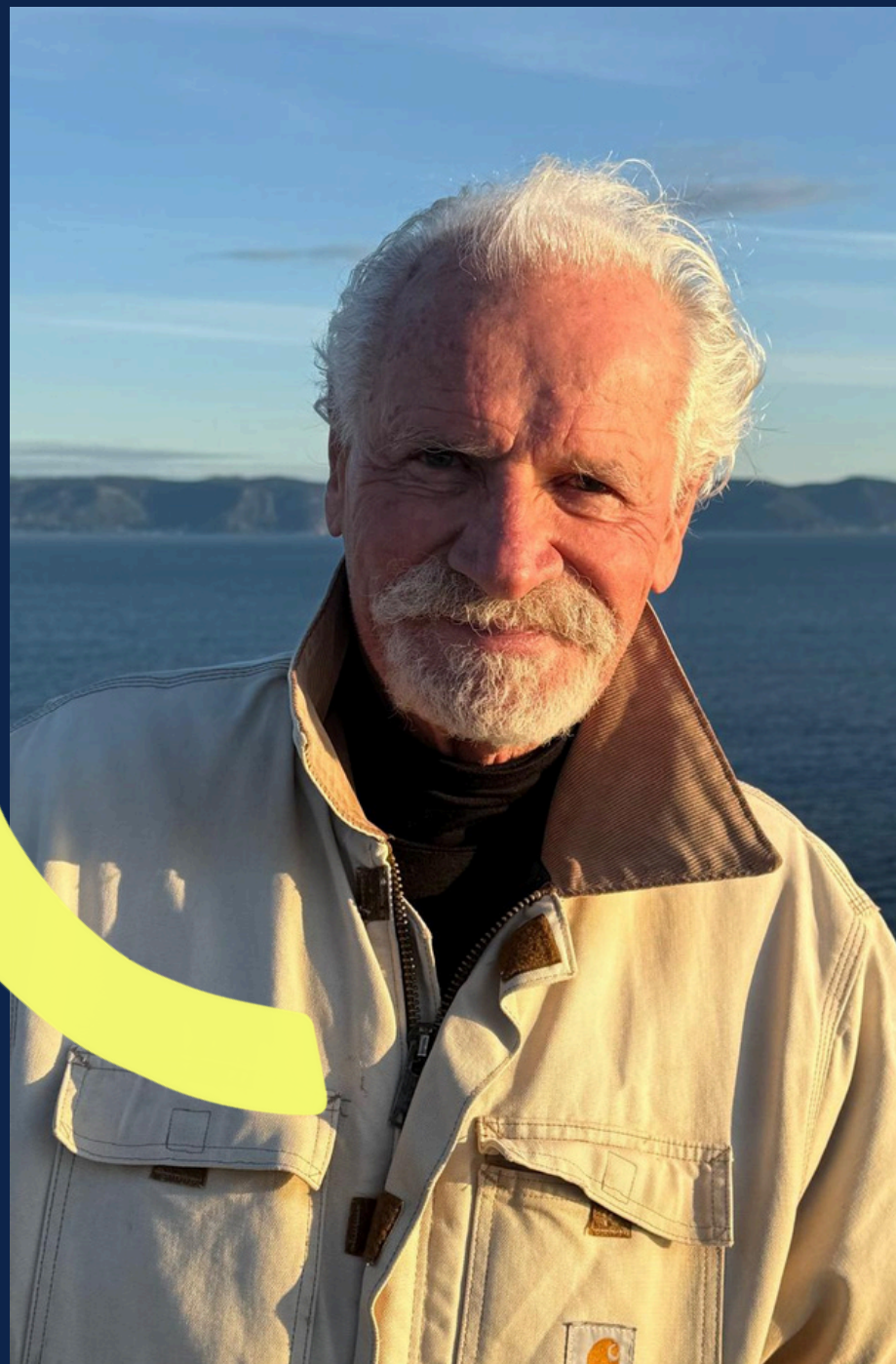




RAPPORT D'ACTIVITÉ 2025

LES CANAUX

POUR UNE ÉCONOMIE SOLIDAIRE,
CIRCULAIRE ET LOCALE



« Les Canaux, association d'intérêt général, a pour mission de **faire progresser l'économie engagée dans les territoires** en soutenant le développement des structures solidaires et circulaires locales, ainsi que la coopération entre les entreprises innovantes et les acteurs locaux.

L'association conçoit et pilote **des programmes d'accompagnement pour initier, renforcer, faire rayonner les projets** et anime la Maison des économies engagées (Paris 19e). »

Yann ARTHUS-BERTRAND

Président de l'association Les Canaux

Édito



Marie FLOQUET
Directrice générale
Les Canaux

En 2025, dans une époque plus incertaine que jamais, nous avons continué d'encourager les initiatives engagées !

Ce rapport d'activité raconte notre formidable année 2025 : **plus de 820 porteurs de projets orientés, plus de 1 000 structures de l'ESS et de l'économie circulaire accompagnées vers l'accès aux marchés publics, dont 164 guidées sur le chemin du changement d'échelle**, avec le soutien de nos partenaires. **Au total, ce sont plus de 20 000 emplois soutenus.**

Dans une époque plus incertaine que jamais, nous avons continué d'encourager les initiatives émergentes, de soutenir celles et ceux qui choisissent d'entreprendre pour répondre aux crises, celles et ceux qui construisent des réponses durables.

Des entrepreneurs sociaux qui partagent avec leurs pairs le goût de l'action, la créativité et l'envie de résoudre des problèmes.

Ils se distinguent par une vision humaniste de l'entrepreneuriat, ancrée dans les territoires, guidée par l'intérêt général et la conviction que l'économie peut et doit servir la société.

Pourtant, 2025 a été l'année des grands bonds en arrière : la remise en question du rôle des associations et des modèles de l'insertion, la diminution des soutiens publics à l'ESS et le recul des engagements écologiques des grandes entreprises lors des débats européens sur la CSRD. Plus profondément, la perception que la démocratie et la fraternité sont des piliers fragiles de notre société. Une année à grande vitesse, où l'énergie dépensée a souvent servi à tenir, plutôt qu'à avancer.

Une certitude demeure : nous tiendrons en unissant nos forces pour résister, inventer et défendre une économie plus juste, plus solidaire et plus durable. 2026 s'écrira à plusieurs voix !

Sommaire

Faire progresser l'économie engagée ————— 05

Nos actions ————— 06

Les bénéficiaires ————— 07

Résultats 2025 ————— 09

**Faciliter les coopérations entre les
projets innovants et les acteurs locaux** ————— **10**

Initier ————— 11

Renforcer ————— 13

Faire rayonner ————— 17

Les rendez-vous de 2026 ————— **20**

À propos de l'association ————— **22**

Les partenaires ————— 23

La gouvernance ————— 25

Nous vivons une crise **SANS PRÉCÉDENT**

À l'heure où...

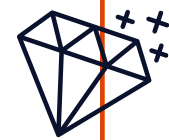
7 limites planétaires sur 9 ont été dépassées et 75 % de l'environnement terrestre aurait été significativement modifié par l'action humaine.

Planetary Boundaries Science Lab, 2025

Le taux de pauvreté atteint 15,4 %, soit son plus haut niveau depuis 1996. L'écart entre les 20 % les plus riches et les 20 % les plus pauvres s'est creusé, proche de celui du début des années 1970.

INSEE, 2023

Faire progresser l'économie engagée, circulaire, solidaire et locale



Le saviez-vous ?

L'économie circulaire génère de la valeur sur les territoires

L'économie circulaire pourrait permettre la création de **700 000 emplois d'ici 2030.**

(ADEME, 2023)

Chaque euro investi dans la transition circulaire peut produire **jusqu'à 1,8 €** de valeur ajoutée locale.

(WWF France - Économie circulaire locale, 2022)

En Île-de-France, 80% des ressources sont importées, la circularité représente **une opportunité de souveraineté matérielle.**

(Choose France, 2024)

Le saviez-vous ?

L'ESS est croissante et résiliente

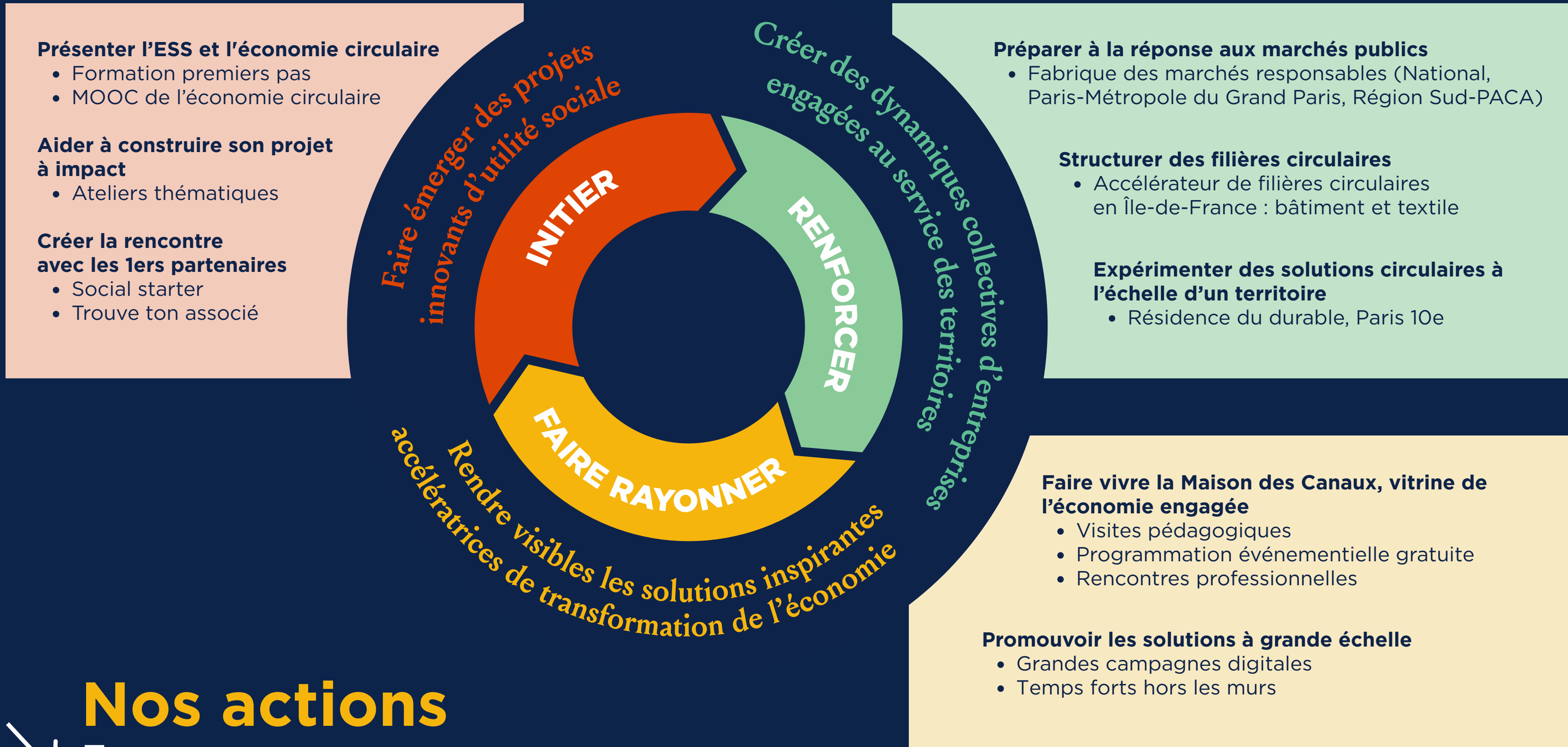


+4,5% d'emploi entre 2010 et 2019, soit 84 843 emplois créés dans l'ESS sur la période. Depuis 2020, des pertes moins importantes que dans le reste de l'économie.

+30 % de SCIC entre 2016 et 2018.

37 % des salariés sortis d'une structure IAE trouvent un emploi dans les six mois.

(Territoires urbains, RTES, 2021)



Nos actions

↙ 3 axes

Bénéficiaires

↓ Profils

820*
PROFESSIONNELS

192
COMMUNES IMPLIQUÉES

PLUS DE

1000

ASSOCIATIONS &
ENTREPRISES

61%

SONT DES
STRUCTURES DE L'ESS

20%

SONT DES TPE/PME
SITUÉES EN QPV**

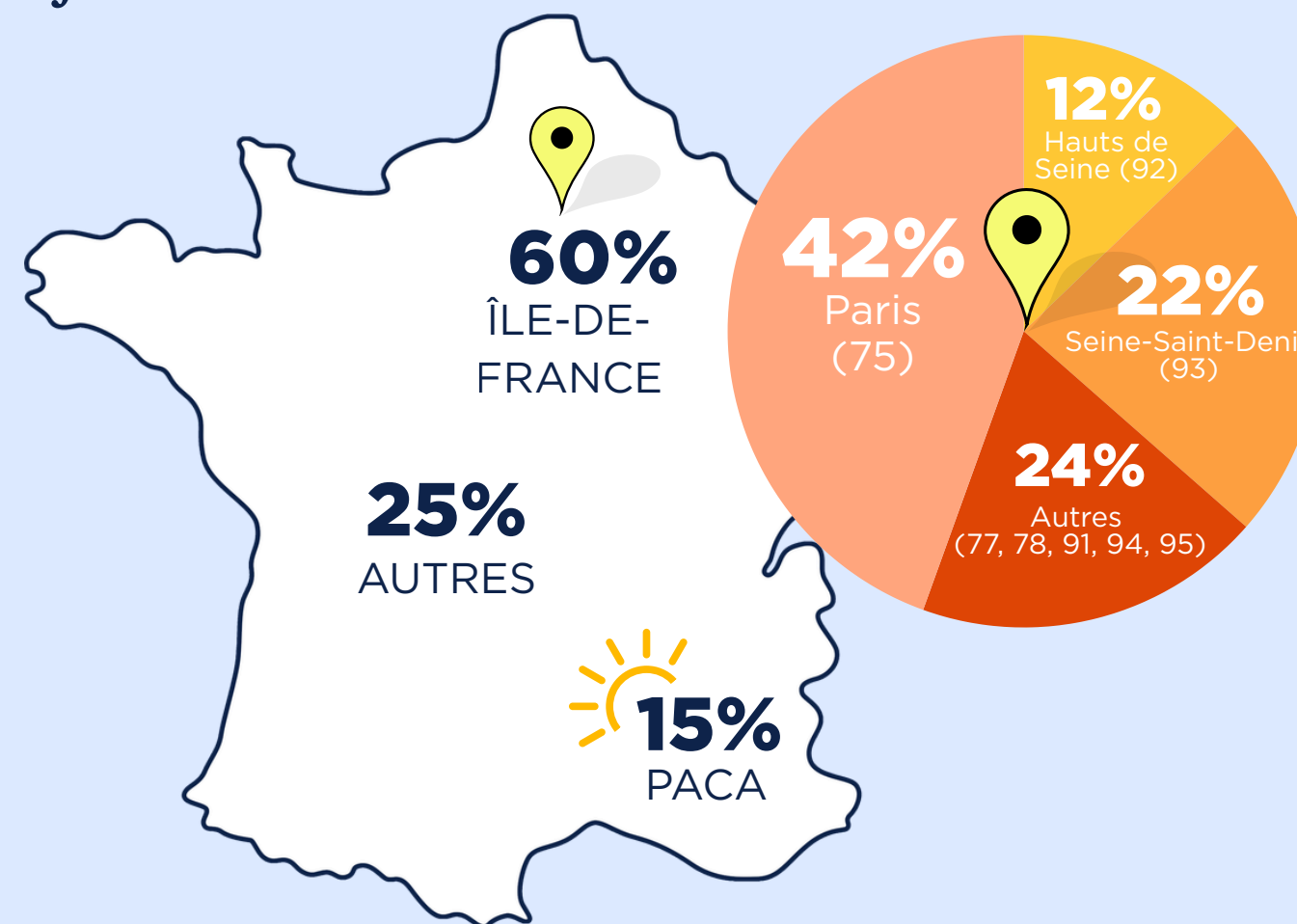
Parmi les structures de l'ESS :



Dont :



D'où viennent les associations et entreprises bénéficiaires ?



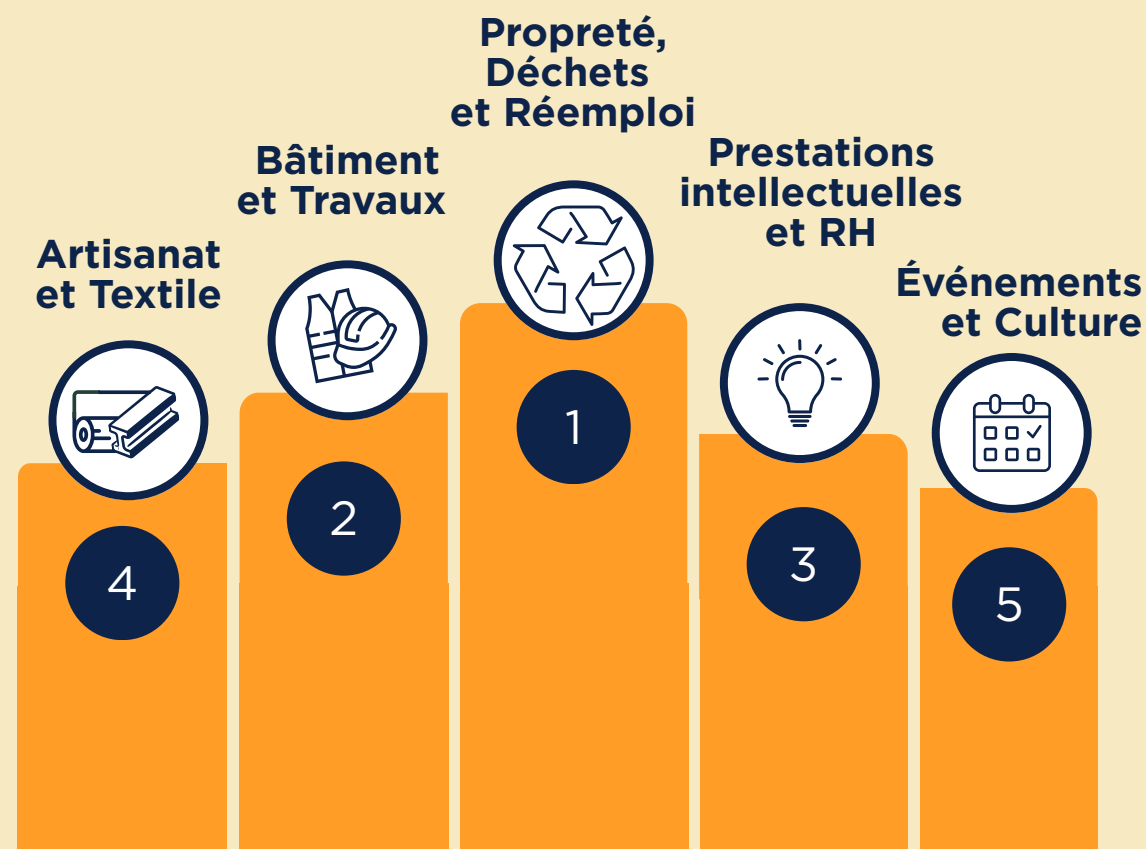
*820 porteurs de projets et entrepreneurs individuels, hors entreprises (Ateliers thématiques, Formation premier pas, Social starter)

Quartier Prioritaire de la Politique de la Ville *Structures d'Insertion par l'Activité Économique

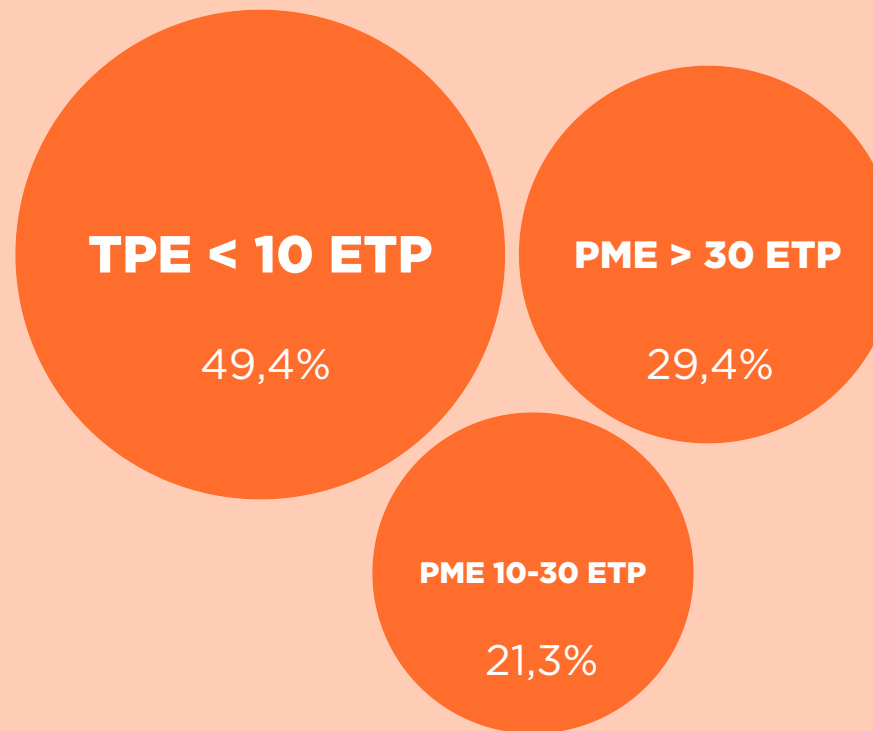
Bénéficiaires

↳ Activité

Top 5 secteurs



Tailles des entreprises*



SOIT
20 000**
ETP
CUMULÉS

ET
1 MILLIARD €**
DE CA
CUMULÉ

Chiffres d'affaires*

0-300k €

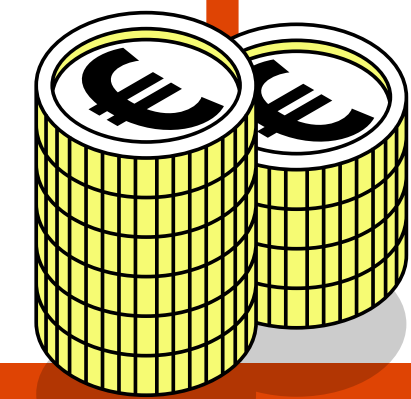
37,5%

300k-1M €

29,4%

>1M €

33,1%



45%*

DE STRUCTURES DE
L'ÉCONOMIE CIRCULAIRE

*Base 164 entreprises des promos Accélérateur, Résidence du durable et entrainées de la Fabrique des marchés responsables

**Estimation réalisée sur la base des 164 entreprises à partir des moyennes d'ETP et de CA

Résultats

↙ Chiffres clé 2025

INITIER



63

NOUVEAUX PROJETS INNOVANTS SOUTENUS DANS LEUR LANCEMENT



328

MISES EN RELATION ENTRE DES PORTEURS DE PROJETS ET LEURS PREMIERS PARTENAIRES

FAIRE RAYONNER



16 300

PARTICIPANTS AUX ÉVÉNEMENTS PROFESSIONNELS ET GRAND PUBLIC



1 ENTREPRISE PAR JOUR

MISE EN AVANT DANS LA COMMUNICATION DE L'ASSOCIATION

RENFORCER



3300 T

DE DÉCHETS RÉEMPLOYÉS OU RECYCLÉS DANS LES SECTEURS DU BÂTIMENT ET DU TEXTILE EN IDF GRÂCE AUX EFFORTS DES 30 ENTREPRISES ACCÉLÉRÉES (SOIT X 6 VS 2023)



345

POSITIONNEMENTS D'ENTREPRISES ENTRAÎNÉES SUR DES MARCHÉS PUBLICS



67%

DES ENTREPRISES ENTRAÎNÉES AYANT POSTULÉ ONT REMPORTÉ AU MOINS UN MARCHÉ PUBLIC



92 RENCONTRES

ENTRE COLLECTIVITÉS ET ENTREPRISES ENGAGÉES POUR GÉNÉRER DES OPPORTUNITÉS ÉCONOMIQUES

Faciliter les coopérations entre les projets innovants et les acteurs locaux

INITIER

Faire émerger des projets innovants d'utilité sociale

Près d'un Français sur deux se tourne vers l'entrepreneuriat (Fondation Entreprendre, 2020) et de plus en plus de projets s'orientent vers l'économie engagée (Legal Place, 2024), pourtant **de nombreux porteurs de projet se heurtent encore à un manque d'accompagnement spécifique à l'ESS et l'économie circulaire**. Faire progresser l'économie engagée dans les territoires commence par permettre à ces initiatives de voir le jour.

L'association **met en relation les porteurs de projets avec des experts techniques** de l'ESS, de l'économie circulaire et de l'impact **et les oriente dans l'écosystème** grand-parisien de l'accompagnement (incubateurs, financeurs, bailleurs). En 2025, elle a permis à **820 nouveaux entrepreneurs sociaux de bénéficier d'ateliers pour lancer leur projet et de mises en relation** avec leurs premiers partenaires, gratuitement.

« Grâce au Social starter, nous avons créé notre association, intégré 3 programmes d'accompagnement et ouvert un compte avec le Crédit Coopératif. Les Canaux est la structure que je recommande le plus aux personnes que je rencontre et qui ne connaissent pas l'écosystème de l'ESS. »

Julien Benoit Birman, Fondateur de Kulture Poza (association culturelle) bénéficiaire du Social starter de janvier 2025



INITIER



65 rendez-vous organisés

Formations premier pas,
Ateliers thématiques,
Social starter



+ 820 bénéficiaires

entrepreneurs sociaux, porteurs de projet,
professionnels



328 mises en relation

vers des accompagnateurs, financeurs,
bailleurs, experts métiers et associés

Zoom sur un bénéficiaire



Petite Mu est le 1er média en France dédié à la sensibilisation aux handicaps invisibles : il produit des contenus et fait du conseil aux entreprises. En 2023, au début du projet, ses deux cofondatrices, Alice et Anaëlle, participent au Social starter. En 2025, elles réalisent que cette participation a été déterminante : au travers du programme, elles rencontrent Matrice, un incubateur qui leur permet de structurer et lancer leur activité, puis Antropia ESSEC, l'accélérateur qui accompagne leur changement d'échelle.

Aujourd'hui, Petite Mu, c'est :

- Une équipe de **6 salariés**
- 540 interventions et **50 000 personnes sensibilisées** en entreprise
- Une communauté de **170 000 personnes** sur les réseaux sociaux

RENFORCER

Créer des dynamiques collectives d'entreprises engagées au service des territoires

Le CSESS* définit l'innovation sociale comme un processus collectif, né de la coopération citoyenne et institutionnelle pour répondre à des besoins sociaux nouveaux ou mal satisfaits. Agent de ce processus, l'association conçoit et anime des programmes pour **faire travailler les entreprises engagées avec les partenaires territoriaux**.

Ces espaces de travail communs s'articulent autour de trois problématiques métier : **la réponse aux marchés publics, la structuration de filières circulaires** et **l'innovation par l'expérimentation de solutions à l'échelle de la commune**. En 2025, **164 structures en développement ont bénéficié des effets directs de ces dynamiques collectives**, à travers leur participation active à nos programmes : accès à des partenaires clés, montée en compétences, nouvelles coopérations, promotion de l'offre, croissance du chiffre d'affaires et de l'impact.

« **L'innovation sociale consiste à élaborer des réponses nouvelles à des besoins sociaux nouveaux ou mal satisfaits** dans les conditions actuelles du marché et des politiques sociales, en impliquant la participation et la coopération des acteurs concernés, notamment des utilisateurs et usagers. Ces innovations concernent aussi bien le produit ou service, que le mode d'organisation, de distribution. »

***Conseil supérieur de l'économie sociale et solidaire (CSESS)**



RENFORCER

L'accès à la commande publique des entreprises engagées

1000 entreprises inscrites à La Fabrique des marchés responsables



650 marchés publics relayés

soit 1 600 lots, représentant un montant total maximal d'affaires de **1,8 milliard €**



120 structures de l'ESS, de l'économie circulaire ou basées en QPV*

entraînées à la réponse à la commande publique en Île-de-France et en région Sud-PACA



67% des entreprises entraînées

ayant postulé à au moins un marché public ont **remporté au moins un marché public**

Zoom sur un bénéficiaire



DEFIE est une association basée à Grasse (Alpes-Maritimes) qui favorise l'insertion sociale et professionnelle des personnes éloignées de l'emploi, notamment via un atelier et chantier d'insertion (ACI) intervenant dans les espaces verts, l'entretien et le second œuvre. En rejoignant, en 2025, le programme d'entraînement régional de La Fabrique des marchés responsables en Provence-Alpes-Côte d'Azur, l'association structure sa réponse aux marchés publics et remporte, dès 2025, plusieurs marchés de collectivités dans les Alpes-Maritimes.

Aujourd'hui, Défie, c'est :

- **7 marchés publics remportés**
- **41 salariés mobilisés** sur l'exécution de ces marchés, dès 2026

*Quartier Prioritaire de la Politique de la Ville

RENFORCER

Les filières circulaires en Île-de-France

Bâtiment et Textile, 30 entreprises accélérées



Chiffre d'affaires x 2 = 44 millions d'euros

En moyenne, le chiffre d'affaires des accélérés a été multiplié par 2 depuis leur entrée dans l'**Accélérateur de filières circulaires** mi-2024



131 partenariats opérationnels

noués avec des fournisseurs, des partenaires logistiques et des sous-traitants depuis le début du programme



2400 tonnes de déchets évités en Île-de-France

dans les secteurs du Bâtiment et du Textile grâce aux efforts des 30 entreprises accélérées dans le cadre du programme (soit x 6 vs 2023)

Zoom sur un bénéficiaire



Sneak'CoeurZ est une entreprise d'insertion spécialisée dans le reconditionnement de baskets. En mai 2024, l'entreprise intègre l'Accélérateur de filière circulaire textile, afin de structurer et d'industrialiser son activité. Cet accompagnement, par des experts en modèles d'affaires circulaires, a permis un changement d'échelle concret, avec la standardisation des processus de reconditionnement et l'augmentation des volumes traités.

Aujourd'hui, Sneak'coeurZ, c'est :

- Une équipe de **16 salariés en insertion**
- Plus de **100 paires de baskets reconditionnées par semaine**
- L'ouverture en 2025 de la **première boutique** de baskets reconditionnées (Paris 11e)

RENFORCER

L'inter-connaissance entre les acteurs innovants et une collectivité

15 structures résidentes à la Mairie du 10e arrondissement de Paris



24 mois d'innovation*

et de coopération au sein d'une collectivité :
c'est la **Résidence du durable**



4 expérimentations sur le territoire

co-portées par 15 entreprises de l'économie circulaire et les équipes municipales autour de la réduction des :

- Mégots aux abords des gares
- Cartons en pieds d'immeubles
- Déchets des distributions alimentaires solidaires
- Emballages à usage unique de la restauration à emporter

Zoom sur un bénéficiaire



CoopHuma est une structure de l'ESS dédiée à la coopération et à l'échange d'objets ("trocantes"). Implantée à la Résidence du durable et engagée dans l'expérimentation sur la réduction des déchets cartons en pied d'immeubles, elle a renforcé sa connaissance des collectivités territoriales et noué des partenariats avec de nombreux acteurs locaux : bailleurs sociaux, équipes de la Ville de Paris, régies de quartier... permettant l'organisation de nombreux événements locaux pour éviter et réduire les déchets.

Aujourd'hui CoopHuma c'est :

- **40 trocantes** organisées depuis début 2024
- Plus de **1000 objets échangés**
- **15 mises en relation** avec des bailleurs sociaux et mairies d'arrondissements via l'association

*D'octobre 2024 à octobre 2026

FAIRE RAYONNER

Rendre visibles les solutions inspirantes accélératrices de transformation de l'économie

Alors que les initiatives solidaires et circulaires se multiplient, **la visibilité demeure un levier essentiel pour accélérer leur progression.** À travers la programmation de la Maison des Canaux ou Maison des économies engagées (Paris 19e), ses campagnes de communication nationales, **l'association met en lumière les projets créateurs d'emplois et porteurs de transformation.**

En 2025, **l'association a valorisé près de 400 initiatives solidaires et circulaires** auprès du grand public à travers sa programmation événementielle ou sur ses réseaux sociaux. Toutes ses actions de communication servent une même ambition : **montrer que l'économie engagée progresse, dans tous les secteurs, avec tous les profils,** et qu'elle constitue une réponse disponible et crédible aux défis sociaux et environnementaux de notre époque.

« Je suis vraiment très heureuse d'avoir pu participer au Marché de Noël qui fait du bien 2025, j'ai eu beaucoup de retours positifs sur mes produits et je suis satisfaite de mes ventes. J'ai également fait des rencontres avec d'autres professionnels, qui pourraient donner lieu à de futurs contrats. À suivre ! »

Caroline Charvet, fondatrice de la marque de mode Renaissance Upcycling



FAIRE RAYONNER

Des structures solidaires et circulaires valorisées à grande échelle



1 fois par jour

une structure locale de l'ESS ou de l'économie circulaire est mise en avant (50% via la programmation événementielle et 50% sur les réseaux sociaux)



1,04 million de vues cumulées

pour la campagne réseaux sociaux
« **Comment j'ai eu l'idée** » : 24 capsules vidéo de fondateurs d'entreprises innovantes de l'économie circulaire produites avec le soutien de l'ADEME Île-de-France



103 événements professionnels

réunissant plus de 8 000 participants à la Maison des Canaux

Zoom sur la Grande Soirée de l'économie circulaire



Les Canaux, avec le soutien de l'ADEME IDF, a réuni l'ensemble des acteurs franciliens de l'économie circulaire (entreprises, élus, structures du financement et de l'accompagnement...) le temps d'une soirée qui clôturait une campagne de mobilisation LinkedIn intitulée « L'économie circulaire, c'est maintenant ». L'objectif de la campagne et de la soirée : montrer que des solutions circulaires existent dans tous les secteurs, qu'elles répondent à des enjeux stratégiques, qu'elles sont portées par des acteurs économiques solides et que de nombreuses opportunités restent à développer pour circulariser notre économie !

La campagne « *L'économie circulaire, c'est maintenant* » c'est :

- Plusieurs **centaines de personnalités mobilisées** sur LinkedIn (Pierre-Emmanuel Saint-Esprit, Maud Sarda...)
- Plus de **10 000 interactions générées**
- **Une mise en lumière des enjeux** auxquels répond l'économie circulaire, de ses acteurs et de ses opportunités

FAIRE RAYONNER

Une programmation grand public positive et désirable



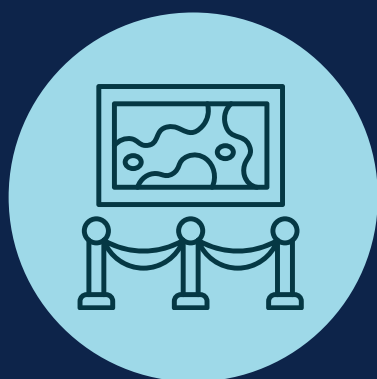
148 évènements ouverts à tous

dans le cadre de la programmation de la Maison des Canaux (Ateliers du mardi, Visites de la Maison, Soirées (r)éveillées, RDV des familles, Conf' qui fait du bien) et des temps forts (Festival, Marché...). Avec la participation de : **Gabriel Malek, Dorith Naon, Fatima Ouassak, Gabrielle Piot...**



+ de 3 000 visiteurs au Marché de Noël qui fait du bien

pour **21 commerces engagés** sélectionnés par un jury de spécialistes, experts de l'économie solidaire et circulaire, parmi 130 candidatures.



+ de 5 000 participants au Festival « Nous allons être heureux ! »

et son "expo Joyeuse" valorisant **74 initiatives solidaires et circulaires** dans les espaces "Plus BELLE la Ville", "France BONHEUR travail", "Le SUPER marché" et "JOIES collectives".



Les rendez-vous de 2026



Avril

Lancement de nouvelles promos de l'Accélérateur de filières circulaires : Bâtiment, Mobilier et Événementiel



14 avril

2e édition de la Grande Soirée de l'économie circulaire à la Maison des Canaux, avec tous les acteurs de l'économie circulaire en IDF



Du 2 au 19 juin

Festival « L'innovation, c'est pas que dans la tech ! » à la Maison des Canaux



Du 10 au 15 septembre

Expo « Les Métamorphoses du parquet » x Paris Design Week à la Maison des Canaux avec la Fabrique Pointcarré



Du 24 au 26 novembre

Salon des maires : places de l'ESS et de l'Économie circulaire



Du 11 au 13 décembre

Marché de Noël qui fait du bien et sa sélection de commerçants responsables à la Maison des Canaux

À propos de l'association

Les partenaires

Des acteurs publics et privés au service de la création de valeur et d'attractivité dans les territoires

Partenaires publics



Partenaires privés



Association d'intérêt général, Les Canaux est soutenue par des acteurs publics et des mécènes privés pour mener à bien ses actions en faveur du développement de l'économie locale, solidaire et circulaire.

Plus que jamais, l'aide au développement d'une économie résiliente et attractive repose sur des politiques publiques volontaristes en faveur de l'ESS, de l'économie circulaire et de la politique de la ville.

En 2025, les partenaires des Canaux ont contribué à cette dynamique en soutenant des initiatives concrètes, porteuses de solutions face aux défis sociaux et environnementaux.

L'association a pu poursuivre sa mission en renforçant la visibilité des acteurs de l'économie engagée, en facilitant l'accès aux financements et en accompagnant des projets qui transforment durablement les territoires.



« Dans une filière textile circulaire francilienne composée majoritairement de petites structures, l'Accélérateur de filières circulaires a joué un rôle structurant essentiel.

Il a créé les conditions d'un accompagnement concret, adapté et rassurant, tout en fournissant **des retours terrain et des indicateurs précieux pour ajuster nos actions et renforcer l'efficacité de la politique publique de l'ADEME** en matière de transition écologique. »

Grégory Fauveau
Responsable du pôle Économie circulaire et Déchets, ADEME

Le fonctionnement de l'association

CONSEIL D'ADMINISTRATION



BUREAU

- **Président**
Yann Arthus-Bertrand
- **Vice-Présidentes**
 - Elisa Yavchitz, fondatrice de l'association
 - Sarah Ourahmoune, entrepreneuse et médaillée olympique
- **Trésorière**
Basma Tliba,
La Voix des Assos
- **Secrétaire général**
Moussa Camara,
Les Déterminés
- **Secrétaire générale adjointe**
Myriam Faivre, CAE CLARA
et CLARAbis

Personnalités qualifiées

- Stéphane Berdoulet (Halage)
- Loïc Dosseur (ReYou)
- Cécile Leclair (Avisé)
- Carlos Moreno (IAE Paris-Sorbonne)
- Caroline Ramade (Paris Pionnière)
- Marie Sabot (We love green)
- Emmanuel Soulias (Racines)
- Taoufik Vallipuram (Démocratiser la politique)
- Léa Zaslavsky (makesense)
- Laurence Zebus-Jones (Caisse des dépôts)

Personnes morales

Ville de Paris

François Dagnaud (Maire du 19e)
Carline Lubin Noël (Conseillère, mairie du 17e)
Anouch Toranian (Adjointe Ville, en charge de la démocratie citoyenne)
Alice Timsit (Conseillère, mairie du 19e)

Métropole du Grand Paris

Xavier Lemoine (Vice-Président, chargé de l'ESS et l'économie circulaire)
Éric Pliez (Maire du 20e)
Karina Perez (Conseillère, mairie du 17e)

Est Ensemble

Nathalie Berlu (Vice-Présidente, chargée de l'ESS)

Crédit Coopératif

Virginie Dulchain (Directrice du développement)

LES CANAUX

POUR UNE ÉCONOMIE SOLIDAIRE,
CIRCULAIRE ET LOCALE