



**L'ACCÉLÉRATEUR**  
de filières circulaires

un programme

**LES CANAUX**



**Renforcer la place  
des PME circulaires au sein  
de leurs filières métiers**

Rapport d'impact 2024-2025

# Sommaire

Édito	3
Bâtiment et textile: des filières prioritaires	4
Les besoins des PME circulaires	5
Les réponses du programme	6
Les entreprises accélérées	7
<b>Les résultats du programme</b>	<b>8</b>
Une véritable accélération	9
Un impact significatif sur le territoire	10
Une dynamique de filière circulaire	12
De nouvelles opportunités pour les entreprises	14
Le top 5 des accélérés	16
<b>La méthodologie du programme</b>	<b>18</b>
Un programme en 3 temps	19
Les journées collectives	20
Le suivi individuel	21
Le programme vu par les accélérés	22
Le programme vu par les partenaires	25
Remerciements	26



## Édito

### **Comment passer d'une économie linéaire à une économie circulaire dans les filières du bâtiment et du textile ?**

En renforçant, au sein de chaque filière, la place des PME innovantes et engagées, dont le modèle économique repose sur la circularité.

C'est la mission des Canaux : faire progresser une économie solidaire, circulaire et locale dans les territoires.

C'est pour répondre au besoin de se renforcer d'un certain nombre d'entreprises et associations innovantes de l'économie circulaire que l'association a lancé en 2021 un programme d'Accélération dédié.

*Marie Floquet, Directrice générale Les Canaux*

# Bâtiment et textile : des filières prioritaires

En Île-de-France, les secteurs du bâtiment et du textile sont les plus gourmands en ressources et les plus générateurs de déchets. Ce sont aussi ceux où les leviers d'action sont les plus importants. C'est pour cela qu'ils ont été choisis en priorité par Les Canaux et ses partenaires.

## SECTEUR BÂTIMENT



des déchets en Île-de-France sont attribués au BTP, soit 30 millions de tonnes par an. (*Région IDF - 2025*)



des matériaux sont réemployés dans le secteur du bâtiment en France. (*ADEME*)

## SECTEUR TEXTILE



de vêtements mis sur le marché chaque année, dont 150 000 tonnes en Île de France. (*Refashion / Région IDF*)



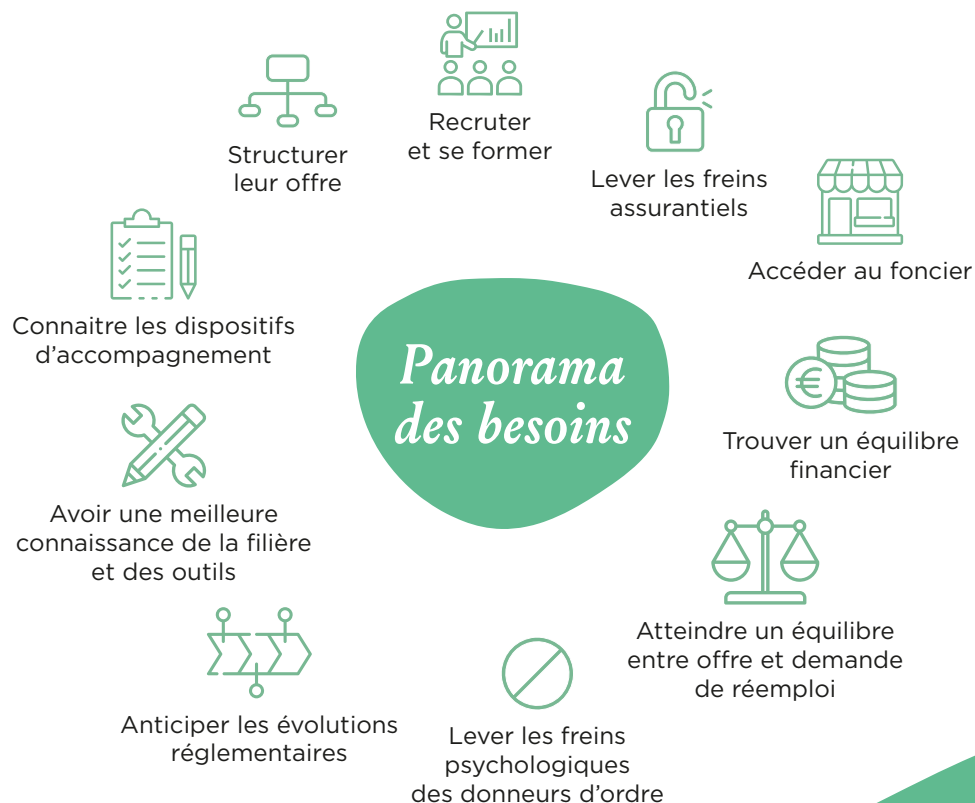
seulement collectés en fin de vie. (*Refashion*)

### Défis communs aux deux secteurs

- Promouvoir l'éco-conception à toutes les étapes des projets
- Optimiser la collecte de matériaux et de gisements permettant la production
- Pérenniser les modèles économiques circulaires
- Massifier les solutions de réemploi et de recyclage
- Faciliter la logistique et le stockage.

# Les besoins des PME circulaires

Pour maximiser leur impact sur le territoire, celles-ci doivent relever des défis majeurs :



La France s'est dotée d'un cadre ambitieux avec la loi AGEC (Anti-Gaspillage pour une Économie Circulaire) promulguée le 10 février 2020. Cette loi vise à **transformer notre rapport aux déchets et aux produits**, en introduisant des obligations fortes pour les entreprises, les collectivités et les citoyens. Ainsi, émergent de plus en plus de projets d'entrepreneuriat social, qui apportent des solutions à des problèmes d'intérêt collectif : réduire nos déchets, éviter le gaspillage des ressources naturelles, produire localement pour créer des emplois et réduire notre dépendance aux importations.

# Le programme

L'Accélérateur permet de :

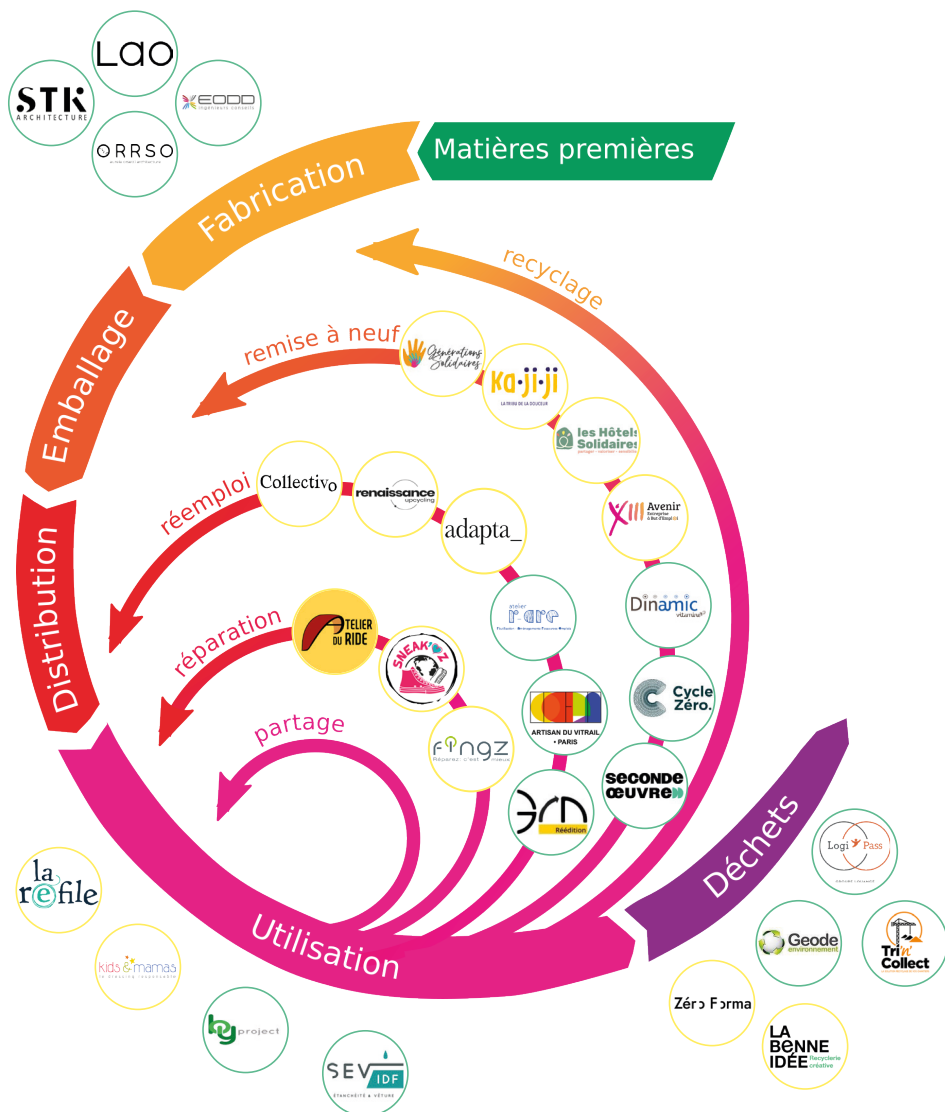
- Lever les freins sectoriels au développement de solutions circulaires généralisées (techniques, réglementaires, politiques, culturels)
- Augmenter les volumes traités en économie circulaire en Île-de-France
- Faire gagner en visibilité les acteurs, promouvoir et renforcer les solutions circulaires dans ces filières
- Amplifier les coopérations inter-filières
- Soutenir la création d'emplois locaux et inclusifs dans l'économie circulaire et dans l'ESS
- Aider à la croissance du chiffre d'affaires de chacune.

L'accompagnement collectif et individuel est le fruit d'une réflexion menée avec l'ensemble des partenaires :

- **la branche francilienne de l'ADEME**, dont la mission est d'accélérer le passage vers une société plus sobre et solidaire et qui, à cette fin, soutient l'innovation, de la recherche jusqu'à l'application et le partage des solutions,
- **l'éco-organisme Valdelia** qui organise la filière de collecte, de réemploi et de recyclage des Déchets d'Éléments d'Ameublement (DEA), et Produits et Matériaux de Construction du Bâtiment (PMCB), auprès des collectivités, entreprises, associations,
- **les collectivités du territoire** : la Région Île-de-France, la Métropole du Grand Paris et la Ville de Paris.

# Les entreprises accélérées

Le programme 2024-2025 a contribué à accélérer l'impact de 29 TPE et PME qui, ensemble, proposent des solutions circulaires, à toutes les étapes de la chaîne de valeur de leur secteur.



LES 15 ACCÉLÉRÉS  
DU BÂTIMENT CIRCULAIRE







LES 14 ACCÉLÉRÉS  
DU TEXTILE CIRCULAIRE



# LES RÉSULTATS DU PROGRAMME

→ *Filières bâtiment et textile circulaires*  
2024 - 2025

# Une véritable accélération

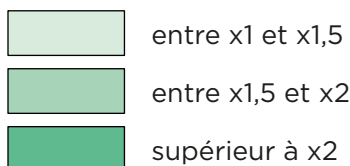
	Déchets évités pour le territoire	Création de valeur locale	Création d'emplois locaux
Promo Bâtiment	 <b>3156 T</b> (soit 4305t eq CO2) de déchets réemployés ou recyclés, soit une évolution annuelle moyenne de 9,2% par rapport à 2023.	 <b>87,5 M€</b> de chiffre d'affaires généré par la promo, soit 14,6% d'évolution annuelle moyenne depuis l'entrée dans le programme.	 <b>463,5 ETP</b> en 2025 (dont 50,5 en insertion) soit une hausse moyenne annuelle de l'emploi de 12,15%.
Promo Textile	 <b>144 T</b> de déchets réemployés, réparés ou upcyclés, soit une évolution annuelle moyenne de 19,4% par rapport à 2023.	 <b>5,43 M€</b> de chiffre d'affaires généré par la promo, soit un chiffre d'affaires en stagnation.	 <b>71,3 ETP</b> en 2025 dont 35,8 ETP en insertion → En moyenne par accéléré, on observe un maintien des ETP.

# Un impact significatif sur le territoire

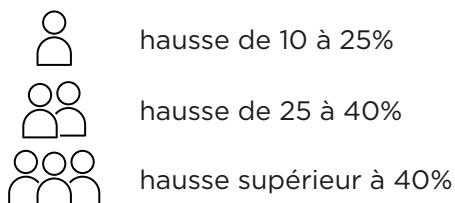
Depuis 2023, les accélérés du bâtiment circulaire ont traité en moyenne 9,2 % de matériaux supplémentaires chaque année, contribuant directement à l'évitement de **4 305 tonnes de déchets** équivalent CO<sub>2</sub> sur le territoire francilien.

## Évolution moyenne entre 2023 et 2025 des accélérés par département :

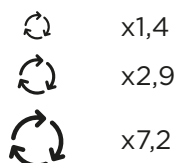
### Évolution du CA



### Évolution du nombre d'ETP



### Évolution du tonnage traité en économie circulaire



HAUTS-DE-SEINE



ostreya

PARIS

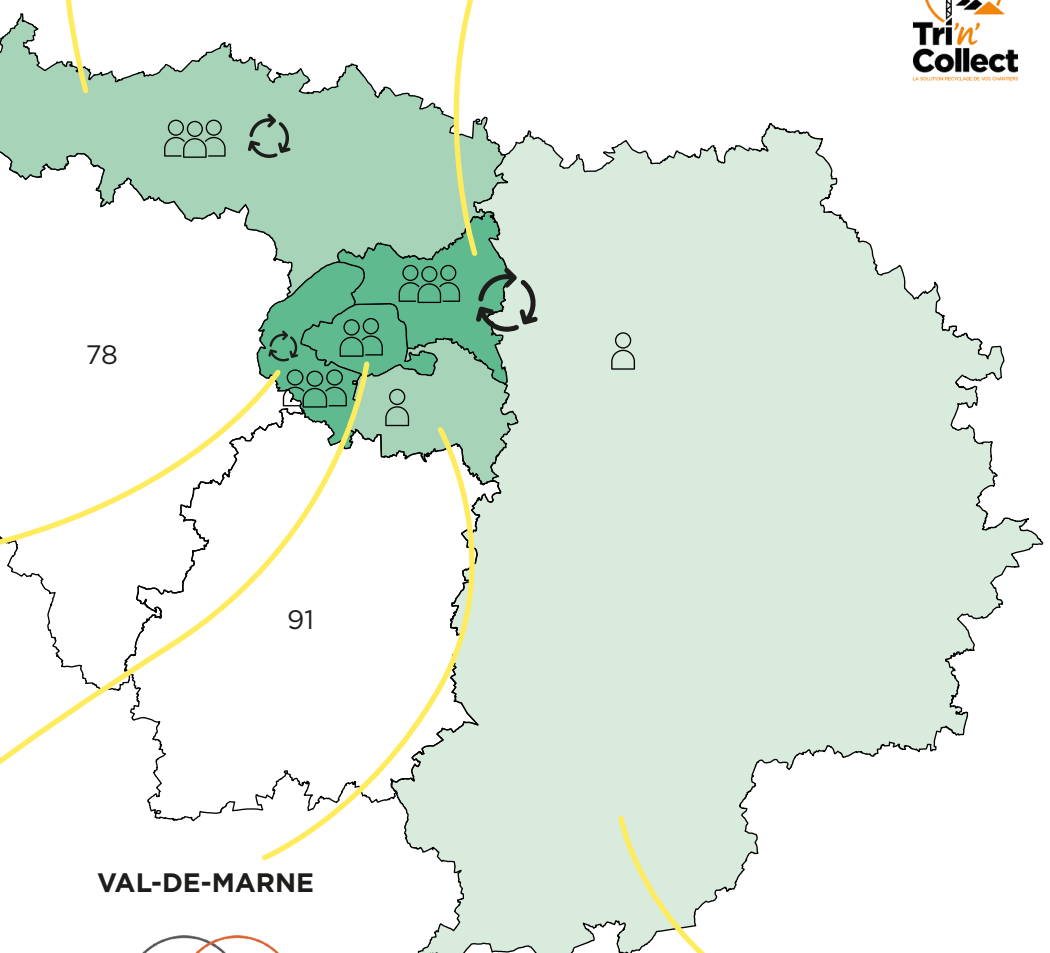


ARTISAN DU VITRAIL  
• PARIS

VAL D'OISE



SEINE-SAINT-DENIS



78

91

VAL-DE-MARNE

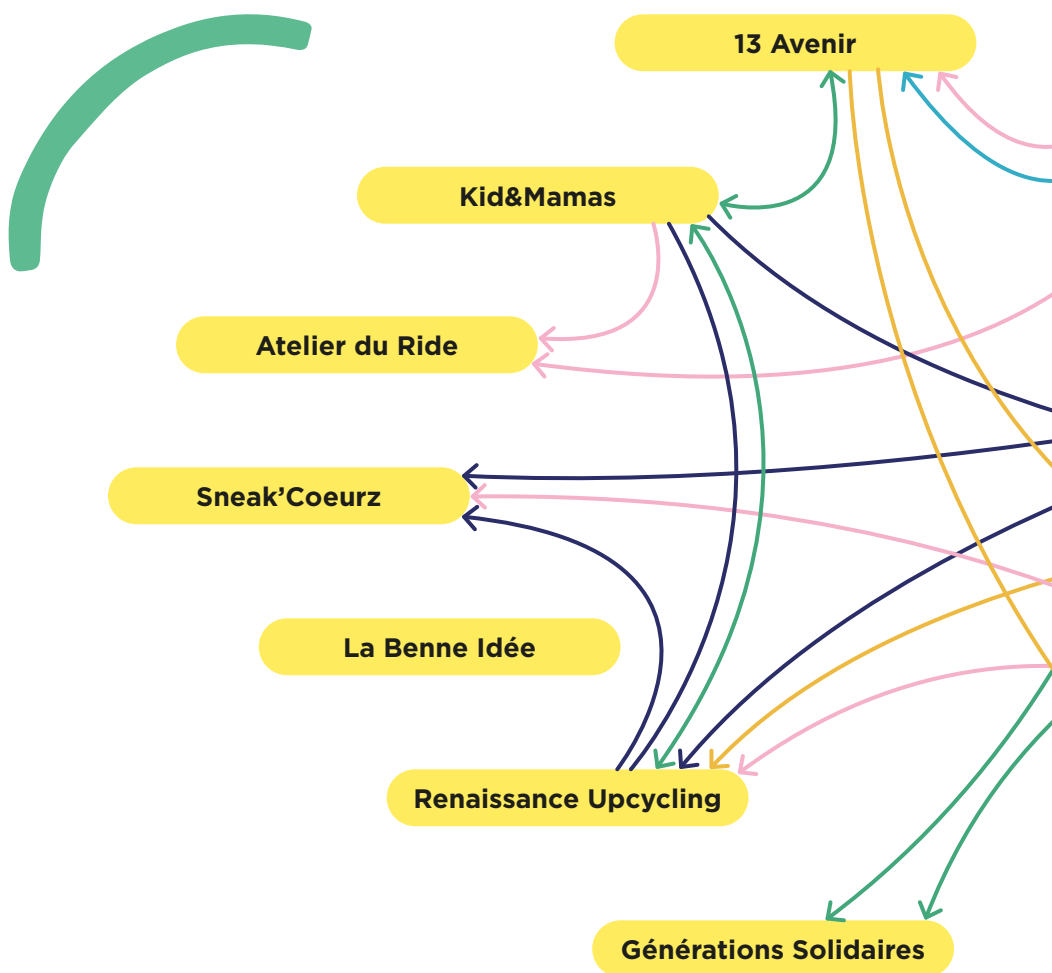


SEINE-ET-MARNE



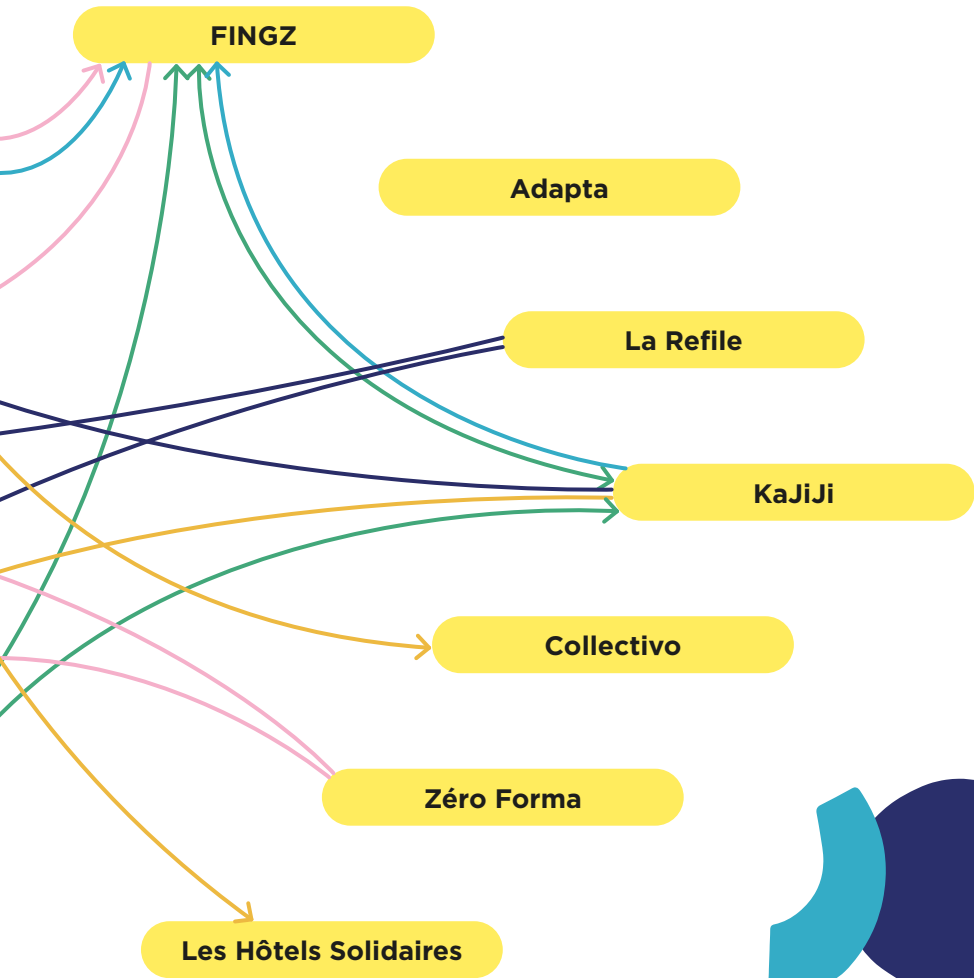
# Une dynamique de filière circulaire

Entre 2024 et 2025, les accélérés du textile circulaire ont tissé des **partenariats structurants** afin de mutualiser leurs ressources et outils, partager leurs compétences, renforcer leurs offres (mutualisation de compétences, productions textiles conjointes, collaborations commerciales). Ces synergies favorisent l'émergence de modèles plus résilients et d'**une filière capable de répondre collectivement aux enjeux de réduction des déchets, au service des territoires et de leurs habitants.**



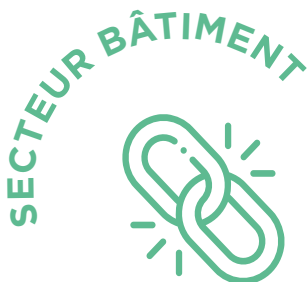
# SYNERGIES ACTUELLES

- Partage expertise & compétences
- Partenariat opérationnel
- Exutoire / gisement
- Sous-traitance
- Visibilité



# De nouvelles opportunités pour les entreprises

Au-delà des relations tissées au sein des promotions entre entreprises accélérées, **le programme facilite la mise en lien avec l'écosystème de l'association Les Canaux et de ses partenaires** : collectivités locales, donneurs d'ordre publics et privés, metteurs en marchés, potentiels nouveaux clients ou usagers... ouvrant ainsi le champ des opportunités pour les entreprises bénéficiaires.



**40**

**mises en lien avec des collectivités**

→ pour 35% des accélérés, le programme a facilité la rencontre avec des collectivités



**+ 108**

**clients ou utilisateurs**

→ 42% des accélérés ont élargi leur périmètre grâce au programme



**278**

**marchés publics remportés**

= des réponses circulaires pour les territoires



**+ 66**

**partenaires opérationnels**

→ 70% des accélérés ont noué de nouveaux partenariats au sein de l'écosystème économie circulaire et ESS

## SECTEUR TEXTILE



**1 352**

**clients ou utilisateurs** (70% en B2C)  
→ 57% des accélérés ont élargi leur périmètre grâce au programme

**31**

**mises en lien avec des collectivités**  
→ 57% des accélérés se sont rapprochés d'au moins une collectivité



**+ 71**

**partenaires opérationnels**  
→ 89% des accélérés ont noué de nouveaux partenariats grâce au programme

# Le top 5 des accélérés

L'association a demandé aux entreprises accélérées de chaque promo de partager son top 5 des avancées permises par leur participation au programme :

SECTEUR BÂTIMENT



1

Élargir mon réseau dans l'économie circulaire

2

Gagner en visibilité

3

Structurer ma stratégie de développement

4

Collaborer avec d'autres accélérés

5

Mieux comprendre les rouages de la filière

« Il est indéniable que la fréquentation régulière de nos collègues du programme est une source d'échanges, d'idées et de bonnes pratiques très utiles. De même, bénéficier du regard extérieur, mais pragmatique d'un expert et d'un mentor nous aide à mettre de l'ordre dans nos idées et dans nos priorités en termes d'organisation et de business. »

**Julien Jussaume**, PDG, *Général Métal Edition*

## SECTEUR TEXTILE



**1** Elargir mon réseau dans l'économie circulaire et le secteur du textile

**2** Structurer mon offre circulaire

**3** Faire partie d'une filière circulaire locale

**4** Structurer ma stratégie de développement

**5** Collaborer avec d'autres accélérés

« Nous avons été impressionnées par la qualité des mises en relation. L'association Les Canaux est un hub de l'ESS, ses équipes en connaissent tous les acteurs, sont conscientes de nos problématiques, motrices et proactives. Nous allons pouvoir nous appuyer longtemps sur ce réseau. »

**Eugénie de Larivière et Géraldine Tubéry, Zéro Forma**



# NOTRE MÉTHODE

Jurys  
de sélection

Mai  
2024

*Événement  
de lancement*

Juin  
2024

Bilan individuel sur  
site des structures

Juillet - Septembre  
2024

*Bar  
à expert*

**BLOC 1 :**  
Se connaître et  
connaître son  
écosystème

Septembre -  
Octobre 2024

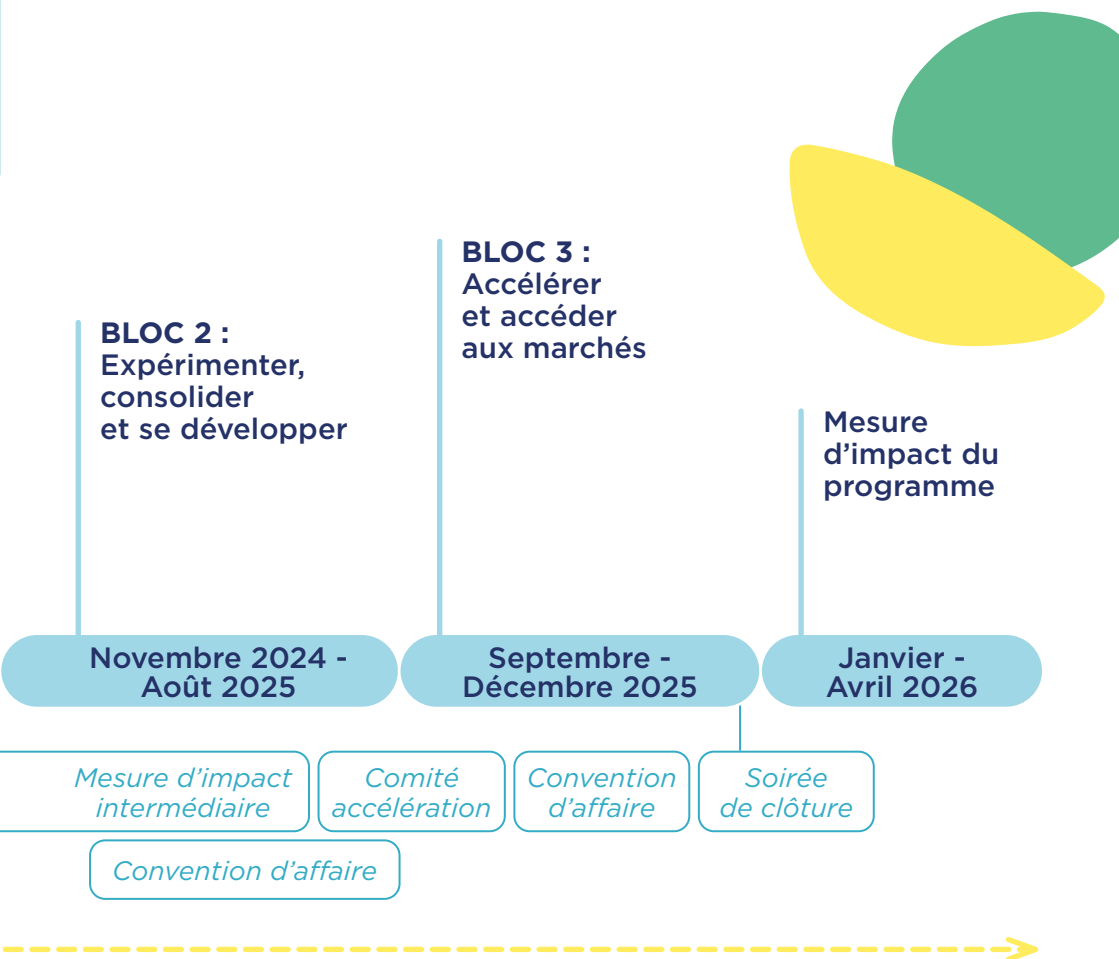
*Lancement  
du mentorat*



**Accompagnement individuel - Formations et journée collectives**

# 18 mois d'accompagnement pour renforcer le collectif

Les entreprises bénéficiaires sont sélectionnées par **un jury d'experts**, partenaires de l'association Les Canaux. Au sein de chaque entreprise, une personne référente participe à l'intégralité du programme (souvent le dirigeant ou la dirigeante) qui se découpe en 3 blocs.



**Ateliers semi-collectifs - Valorisation des réussites**

# Les journées collectives

Le programme s'articule autour de temps collectifs mêlant **formations, rencontres et échanges avec les acteurs de la filière.**

En moyenne **une journée par mois** (11 au total) est dédiée à des formations thématiques et pratiques animées par Les Canaux et des experts métier, autour des besoins communs des accélérés.

Ces temps incluent **des rencontres inspirantes, des visites de sites et des retours d'expérience** d'acteurs de l'écosystème (éco-organismes, entrepreneurs, donneurs d'ordre publics et privés...). Afin de développer leur réseau et leurs opportunités de collaboration, les structures participent aussi à des conventions d'affaires et des salons professionnels.



Un **“comité d'accélération”**, organisé en milieu de programme, permet aux accélérés de partager leurs premiers résultats et enjeux avec les partenaires, et de bénéficier de retours concrets.



# Le programme vu par les Accélérés

## → Réussites



«Une de nos plus grosse réussite a été l'obtention d'un marché de fourniture de dalles de plafond ajourés à partir de lames de parquet dans le cadre de la réhabilitation de la Gare de Lyon, en groupement avec Pimp Your Waste, Travail et Vie et ARES, qui va nous occuper sur plusieurs années.»

**Camille Muret-Lilti**, *Codirectrice, Atelier R-ARE*

x5 du CA

+7,3 ETP

90T réemployés (x2)

Noisy le Sec

Réemploi



«Les rencontres avec les bureaux d'études et des professionnels du secteur se sont accélérées. En parallèle, nous avons multiplié par 10 notre nombre de chantiers et par 5 les tonnages de matériaux réemployés.»

**Selim Zouaoui**, *Directeur général, Cycle Zéro*

x2,2 du CA

+1 ETP

Synergies inter-promo

Levallois Perret

Réemploi



«Nos 3 plus belles réussites sont le développement de l'activité réemploi de cloisons, du chiffre d'affaires et le développement de l'équipe.»

**Cécile Colas**, *Présidente, Seconde Oeuvre*

x5 du CA

+2 ETP (x2)

550T déposées (x5)

Romainville

Reconditionnement

## → Méthodologie



« Le collectif et la diversité des structures et des personnes permet de ne pas être en concurrence, mais curieux de se connaître les uns les autres. Un programme pragmatique et un suivi individuel qui permet de se questionner, de se challenger. »

**Audrey Gutman**, *Directrice de Logipass, Entreprise d'insertion, Alfortville (94)*



« Il combine une vraie bienveillance, une écoute attentive, des mises en relation et un accompagnement par des experts particulièrement pertinents, le tout porté par des rendez-vous réguliers qui donnent du rythme, du soutien et une dynamique très constructive à notre développement. »

**Serap Gülmez**, *Architecte/Fondatrice de STK Architecture, Entreprise d'architecture, Montreuil (93)*



« La diversité des intervenants et accélérés permet une grande richesse dans les échanges, ce qui nous a permis d'apprendre énormément et de remettre beaucoup de chose en question. »

**Aurélien Sollet**, *Directeur de SEV IDF, Entreprise du bâtiment, Servon (77)*

## → Mise en réseau et ancrage territorial



**fingz**  
Réparez: c'est mieux

«La grande valeur ajoutée de l'accélérateur du Textile Circulaire des Canaux est son positionnement unique au cœur des écosystèmes de l'ESS et du textile circulaire. La qualité des mises en réseaux et des intervenants est exceptionnelle ainsi que le soutien permanent de l'équipe et en particulier de Pauline.»

**Emmanuelle Bourgueil**, *Présidente de Fingz, Application d'accès à la réparation, Paris (75)*



**la refile**

«Le programme nous a permis de nous sentir acteurs de notre territoire, intégrés à un réseau plus large reliant les Canaux, ses partenaires, les collectivités... Cette dynamique nous a ouverts, en tant que ressourcerie, à de nouveaux champs comme le réemploi, l'upcycling et la mode circulaire.»

**Annabel Benilan et Laure Debest**, *Co-fondatrices de la Refile, Ressourcerie, Meudon (92)*



**Collectivo**

«Nous avons clôturé 2024 en doublant notre chiffre d'affaires et en étant rentable grâce à la solidification de notre modèle économique (B2B en soutien du B2C), un soutien du territoire (Saint Ouen) ainsi qu'une roadmap claire jusqu'en 2026.»

**Samia Boukbir**, *Fondatrice de Collectivo, Collectif de mode écologique, Saint-Ouen (93)*

# Le programme vu par les partenaires



«Le fait d’accompagner les entreprises avec des mentors pour développer leur chiffre d’affaires est la meilleure façon d’accélérer l’adoption des pratiques d’économie circulaire sur les chantiers et donc d’obtenir des résultats d’un point de vue environnemental.»

**Mohamedou Ba**, *Ingénieur économie circulaire, ADEME Ile de France*



«Le programme est utile pour accélérer l’intégration de pratiques circulaires dans la filière du bâtiment en Île-de-France. Par exemple Seconde Œuvre, qui était, au démarrage, encore en recherche de partenaires et en cours de confirmation d’implantation de son atelier à Romainville, a depuis obtenu plusieurs subventions, prêts et financements et en est à présent au stade de partenariat avec Demcy, filiale d’Eiffage.»

**Nina Le Duc**, *Chargée de mission économie circulaire et déchets, Région Île-de-France*



«En mettant en avant des acteurs innovants, le programme permet de mieux structurer une filière textile encore émergente en Île-de-France et d’identifier des besoins concrets en matière de formation, de réparation ou d’accompagnement à la création d’entreprise. Pour la Région, l’Accélérateur contribue à la mise en réseau des acteurs et à une meilleure connaissance du secteur, essentielles pour développer des politiques publiques adaptées.»

**Anne Brisset**, *Cheffe de projet Stratégie Régionale d’Économie Circulaire, Région Île-de-France*



«Dans une filière textile circulaire francilienne composée majoritairement de petites structures, l’Accélérateur de filières circulaires joue un rôle structurant essentiel. Il crée les conditions d’un accompagnement concret, adapté et rassurant, tout en fournissant des retours terrain et des indicateurs précieux pour ajuster nos actions et renforcer l’efficacité de la politique publique de l’ADEME en matière de transition écologique.»

**Grégory Fauveau**, *Responsable du pôle Economie Circulaire et Déchets, ADEME Île-de-France*



# Remerciements

Merci aux experts et intervenants :

Plus1, Impact Collectif, Finetic, Sillages, Basile Michardière (Consultant indépendant en financement & plaidoyer ESS), Michael Page, Yes for Comm, Goodwill Management, Gaëlle Kikteff (Consultante indépendante en AMO économie circulaire), My Business Plan, VERTICAL, HormêAccompagnement, Intuitu, ScaleChanger, Impact Lawyers, Impact Collectif, Stéphane Prudhomme (Consultant en modèles d'affaires circulaires), Coaching Leaders, Comme on vous parle.



Merci aux partenaires :



**Ainsi qu'à l'ensemble des partenaires de l'association ayant participé au programme et à sa réussite !**



Crédits  
Graphisme: Lily Diraison  
Photos: Roxane Montaron  
Impression: Handiprint (entreprise adaptée)



*Pour en savoir plus:*  
[lescanaux.com](http://lescanaux.com)



**L'ACCÉLÉRATEUR**  
de filières circulaires

un programme

**LES CANAUX**